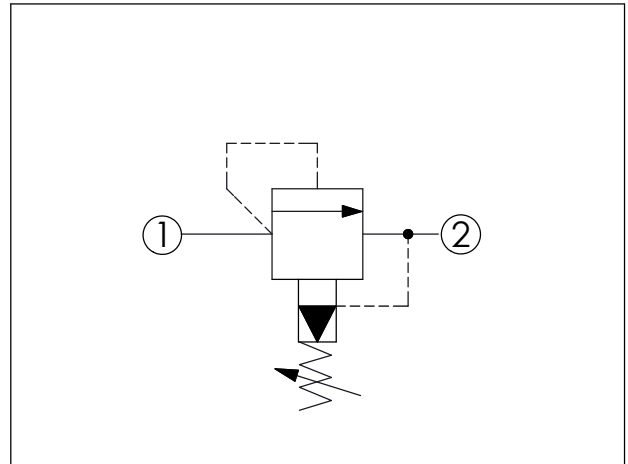


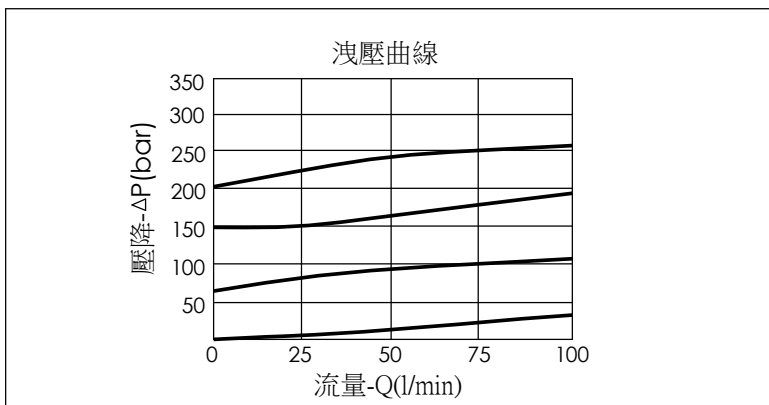
訂購編號: **RP-162A-X-Y-Z**

尺寸單位:mm



技術參數		
額定壓力:	350	bar
額定流量:	45	l/min
成型孔:	162A-2	
安裝扭矩:	27-33	Nm
重量:	0.10	kg

油口2可承受全壓.若使用於交叉洩壓閥的迴路,請考慮滑軸的內漏量



X	結構設計選項	
20	1 to 2 (P to T)	

響應時間=10 ms  
最大內漏量 (30 cc/min./70 bar)

Y	控制彈簧選項	
	調壓範圍(客戶可指定設定壓力)	
A	5 to 210 bar (標準設定壓力 70 bar)	
B	5 to 105 bar (標準設定壓力 70 bar)	
C	5 to 420 bar (標準設定壓力 70 bar)	
N	5 to 55 bar (標準設定壓力 28 bar)	
Q	5 to 28 bar (標準設定壓力 14 bar)	
W	5 to 315 bar (標準設定壓力 70 bar)	

Z	控制方式選項	
L	標準內六角螺桿	
K	調鈕附設定鈕	
C	不鏽鋼材質 防調封蓋	