

訂購編號: **RP-3A-X-Y-Z**

控制方式:  
圖示為L型螺桿

六角邊  
28.5 Hex.  
(1 1/8 inch)

1.00-14UNS-2A

出油 ②

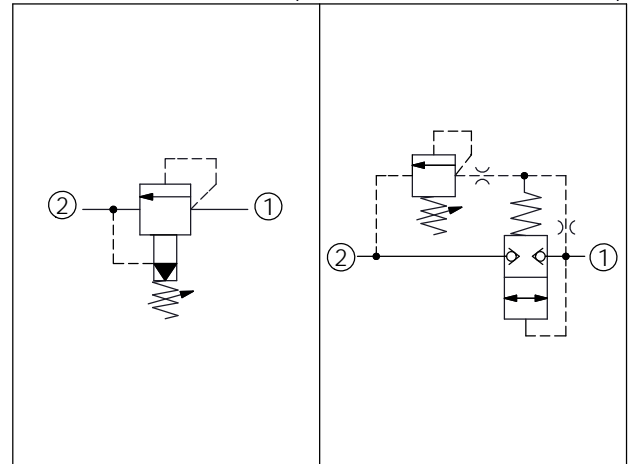
進油 ①

定位肩部

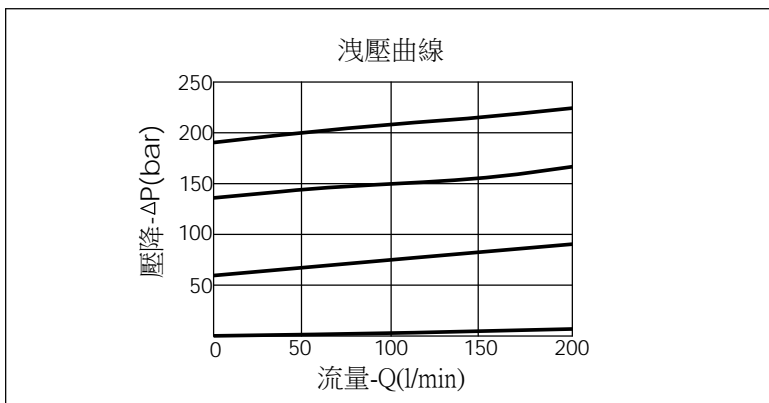
L=54  
K=61

47.8

尺寸單位:mm



技術參數		
最高設定壓力:	420	bar
額定流量:	200	l/min
成型孔:	3A-2	
安裝扭矩:	60-70	Nm
重量:	0.26 (Z:L)	kg
油口2可承受全壓.若使用於交叉洩壓閥的迴路		



X	結構設計選項	
2G	平衡提動軸型	
<ul style="list-style-type: none"> <li>響應時間=7 ms</li> <li>最大內漏量 (0.7 cc/min) (46 cSt, 40°C)</li> </ul>		

Y	控制彈簧選項	
	調壓範圍	
A	7-210 bar (標準設定壓力 70 bar)	
B	3.5-105 bar (標準設定壓力 70 bar)	
C	10.5-420 bar (標準設定壓力 70 bar)	
N	4-55 bar (標準設定壓力 28 bar)	
Q	4-28 bar (標準設定壓力 14 bar)	
W	7-315 bar (標準設定壓力 70 bar)	

Z	控制方式選項	
L	標準內六角螺桿	
K	調鈕附設定鈕	
C	不鏽鋼材質 防調封蓋	