

訂購編號:	<b>RC-3A-X-Y-8</b>	專利申請中
-------	--------------------	-------

六角邊  
28.5 Hex.  
(1 1/8 inch)

8A2 成型孔

22.2

定位肩部

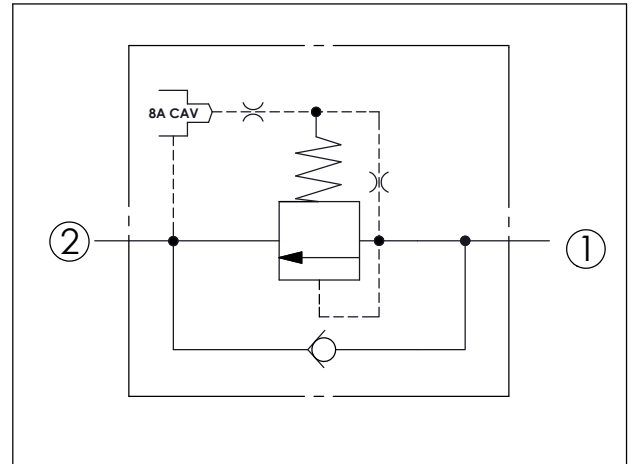
1.00-14UNS-2A

47.8

出油 ②

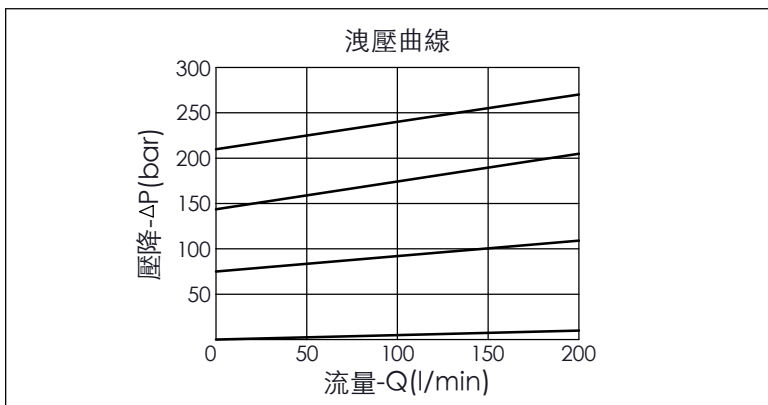
進油 ①

尺寸單位:mm



技術參數		
額定壓力:	350	bar
額定流量:	200	l/min
成型孔:	3A-2	
安裝扭矩:	60-70	Nm
重量:	0.19	kg

油口2可承受高壓。  
可用在交叉洩壓保護的煞車迴路



X	結構設計選項
<b>2G</b>	平衡提動軸型

最大內漏量 (25 cc/min./70 bar) (46 cSt, 40°C)

Y	控制彈簧選項	
	最低控制壓力	止回閥彈簧開閥壓力
<b>B</b>	3.5 bar	0.3 bar
<b>W</b>	7 bar	0.3 bar

W 適合更高壓較使用。  
或請諮詢我們的銷售部門。

--	--	--