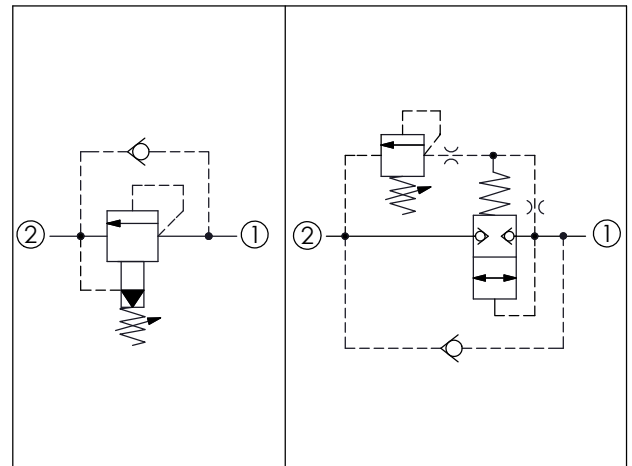


訂購編號: **RC-10A-X-Y-Z** 專利申請中

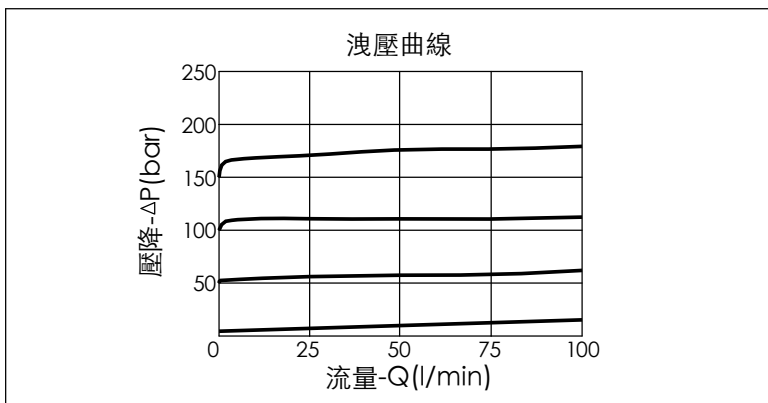
控制方式:
圖示為L型螺桿

尺寸單位:mm



技術參數		
最高設定壓力:	420	bar
額定流量:	95	l/min
成型孔:	10A-2	
安裝扭矩:	40-50	Nm
重量:	0.15 (Z:L)	kg

油口2可承受高壓。
可用在交叉洩壓保護的煞車迴路



X	結構設計選項	
2G	平衡提動軸型	
最大內漏量 (15 cc/min./70 bar) (46 cSt, 40°C)		

Y	控制彈簧選項	
	調壓範圍	
A	7-210 bar	(標準設定壓力 70 bar)
B	3.5-105 bar	(標準設定壓力 70 bar)
C	10.5-420 bar	(標準設定壓力 70 bar)
D	1.7-55 bar	(標準設定壓力 28 bar)
E	1.7-28 bar	(標準設定壓力 14 bar)

Z	控制方式選項	
L	標準內六角螺桿	
C	不鏽鋼材質 防調封蓋	
K	調鈕附設定鈕	
T	三爪強力旋鈕 附鋁合金設定鈕	

注意:口2到口1止回閥彈簧開閥壓力 0.3 bar