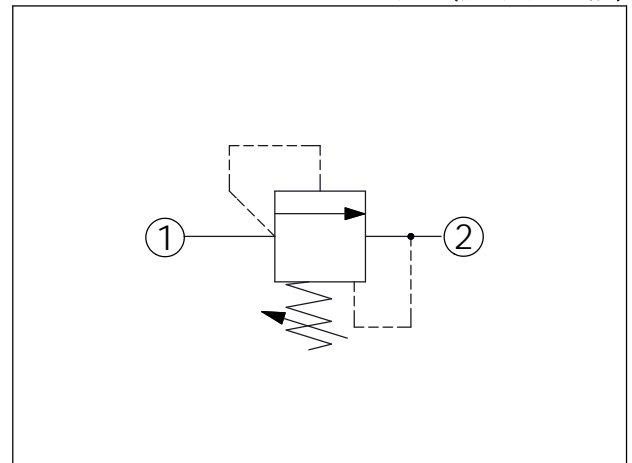


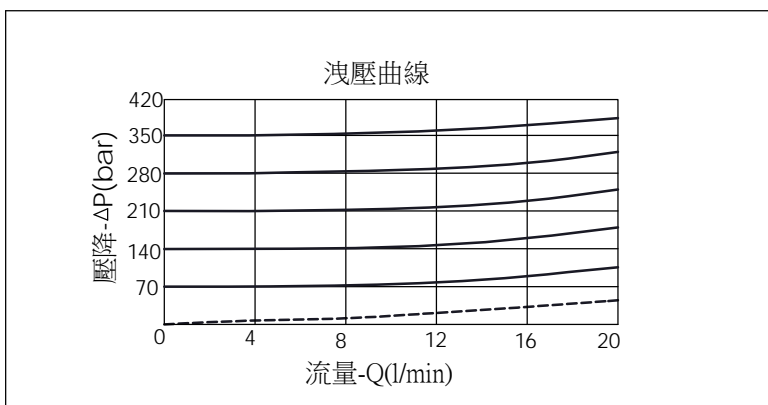
訂購編號: **RD-08W-X-Y-Z**

尺寸單位:mm



技術參數		
額定壓力:	350	bar
額定流量:	20	l/min
成型孔:	08W-2	
安裝扭矩:	25-35	Nm
重量:	0.11 (Z:L)	kg

油口2可承受全壓.適用於交叉洩壓閥的迴路應用



X	結構設計選項	
20	1 to 2 (P to T)	

- 響應時間=2 ms
- 最大內漏量 (0.2 cc/min) (46 cSt, 40°C)
- 耐油污設計
- 此閥無法限制最高壓力調整
- 若要安裝其它旋鈕(如Z:K,T),請選購RD08W20-Y-Z-A

Y	調壓範圍選項	
A	80-210 bar	
D	30-55 bar	
E	10-28 bar	
K	40-155 bar	
W	150 -350 bar	

Z	控制方式選項	
L	標準內六角螺桿	
F	調鈕附設定螺帽	