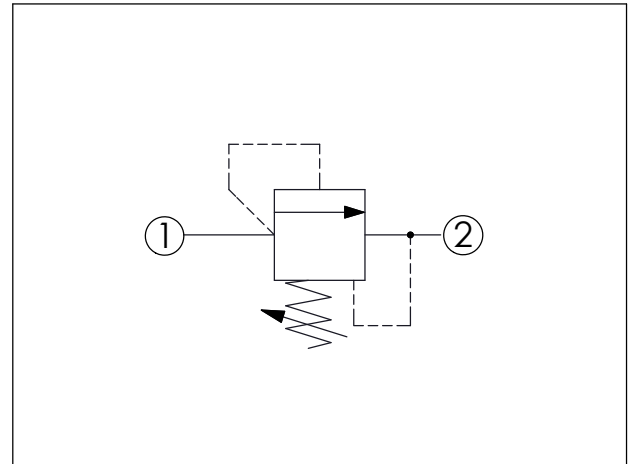
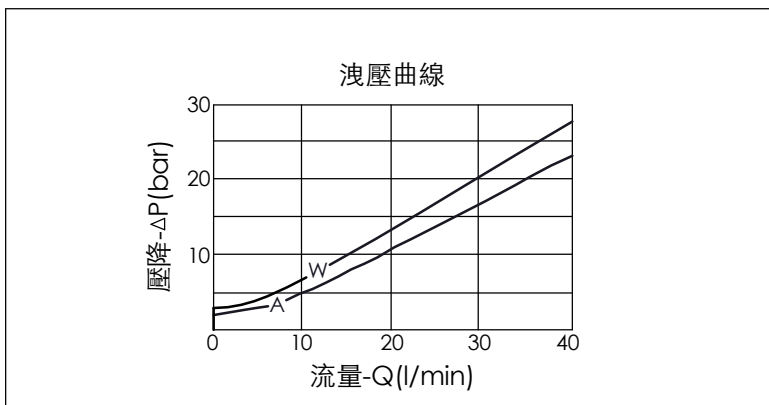


訂購編號: **RD-10W-X-Y-Z**

尺寸單位:mm



技術參數		
額定壓力:	250	bar
額定流量:	40	l/min
成型孔:	10W-2	
安裝扭矩:	35-45	Nm
重量:	0.23	kg
油口2可承受全壓.適用於交叉洩壓閥的迴路應用		



X	結構設計選項	
20	1 to 2 (P to T)	
響應時間=2 ms 最大內漏量 (0.2 cc/min) 耐油污設計		

Y	調壓範圍選項	
A	17 -210 bar	(標準設定壓力 70 bar)
W	17 -250 bar	(標準設定壓力 70 bar)

Z	控制方式選項	
L	標準內六角螺桿	
C	不鏽鋼材質 防調封蓋	
T	三爪強力旋鈕 附鋁合金設定鈕	