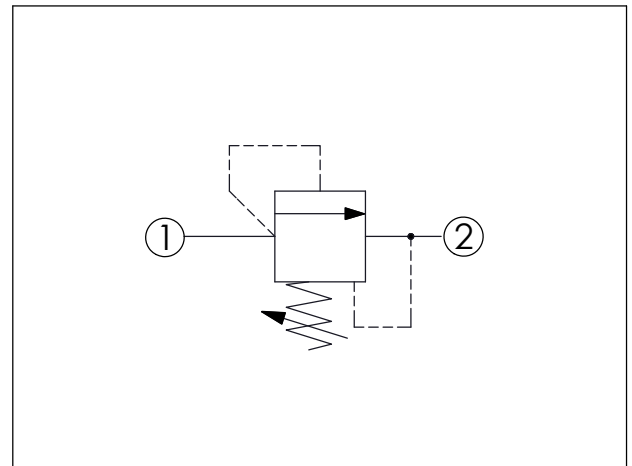


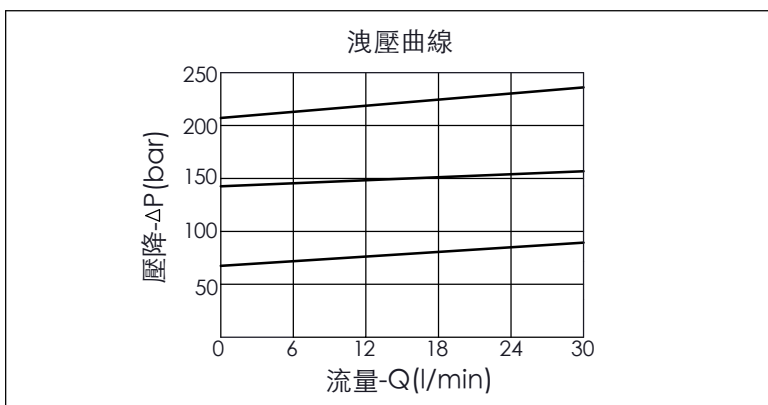
訂購編號: **RD-08W-X-Y-Z**

尺寸單位:mm



技術參數		
額定壓力:	350	bar
額定流量:	22	l/min
成型孔:	08W-2	
安裝扭矩:	25-35	Nm
重量:	0.22	kg

油口2可承受全壓.適用於交叉洩壓閥的迴路應用



X	結構設計選項	
24	1 to 2 (P to T)	

響應時間=2 ms
最大內漏量 (0.3 cc/min)
耐油污設計

Y	調壓範圍選項	
W	10.5-315 bar (標準設定壓力 70 bar)	

Z	控制方式選項	
L	標準內六角螺桿	
K	調鈕附設定鈕	