

訂購編號: **RD-3A-X-Y-Z**

控制方式:
圖示為L型螺桿

六角邊
28.5 Hex.
(1 1/8 inch)

Ø25

64

定位肩部

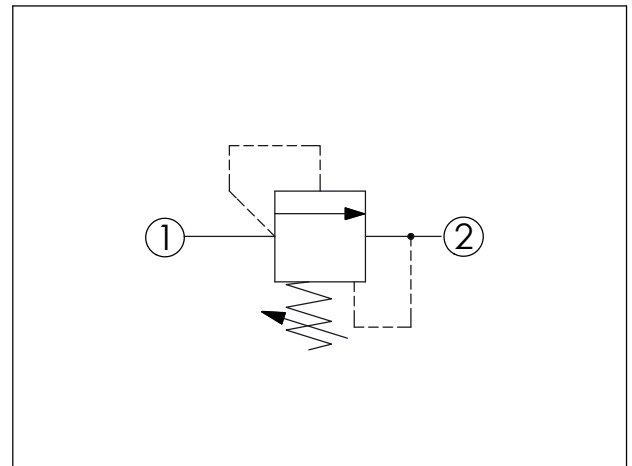
1.00-14UNS-2A

47.8

出油 ②

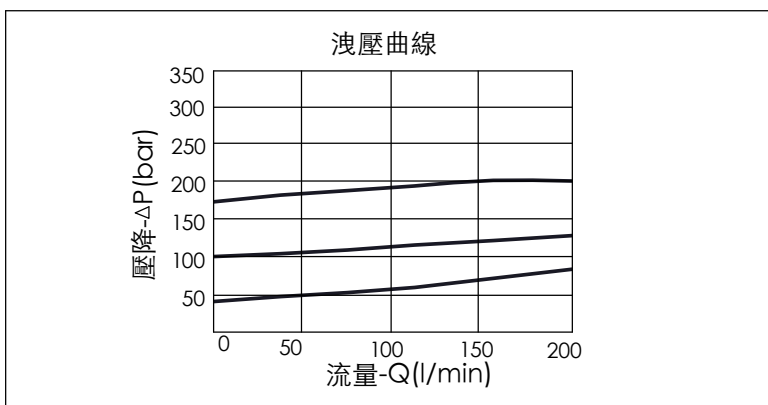
進油 ①

尺寸單位:mm



技術參數		
最高設定壓力:	420	bar
額定流量:	200	l/min
成型孔:	3A-2	
安裝扭矩:	60-70	Nm
重量:	0.30	kg

油口2可承受全壓.適用於交叉洩壓閥的迴路應用



X	結構設計選項	
25	1 to 2 (P to T)	

響應時間=2 ms
最大內漏量 (0.7 cc/min)
耐油污設計

Y	調壓範圍選項	
A	35-210 bar (標準設定壓力 70 bar)	
B	20-105 bar (標準設定壓力 70 bar)	
C	70-420 bar (標準設定壓力 70 bar)	
D	14-55 bar (標準設定壓力 28 bar)	
E	10-28 bar (標準設定壓力 14 bar)	
S	3.5-14 bar (標準設定壓力 7 bar)	
W	55-315 bar (標準設定壓力 70 bar)	

Z	控制方式選項	
L	標準內六角螺桿	
LP	標準內六角螺桿 外部金屬元件不鏽鋼 (NBR油封)	