

訂購編號: **RD-3A-X-Y-Z**

內六角邊
4.0 Hex.

控制方式:
圖示為Z:L型螺桿

外六角邊
14.27 Hex. (9/16 inch)
旋緊扭矩 9-10 Nm
適用於C6 (5JAA097)
塑膠防調封蓋

外六角邊
28.57 Hex.
(1-1/8 inch)

Ø25

L=54
B1=57

1.00-14UNS-2A

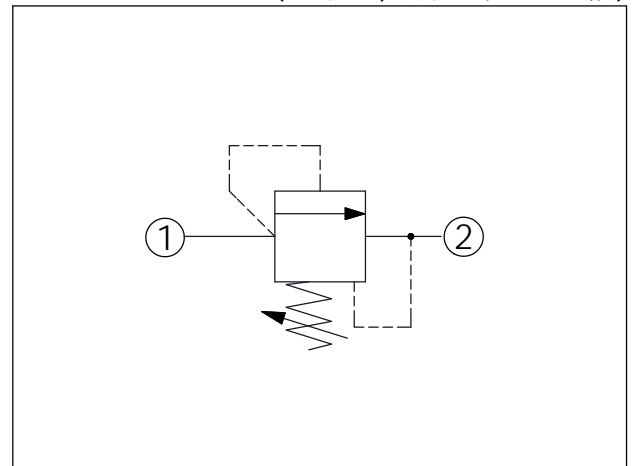
定位肩部

47.8

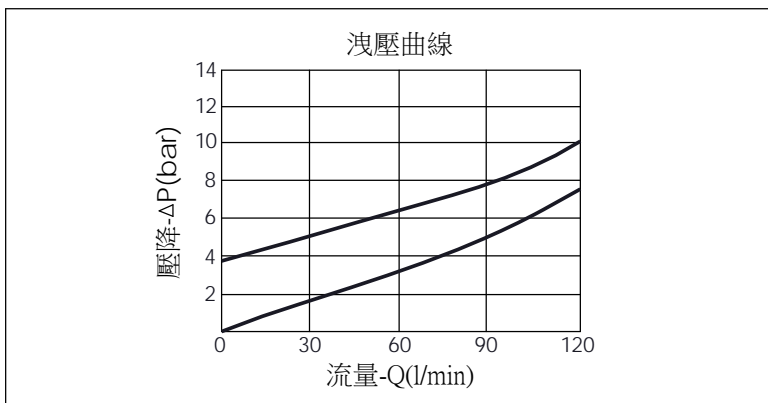
出油 ②

進油 ①

尺寸單位:mm



技術參數		
額定壓力:	350	bar
額定流量:	60	l/min
成型孔:	3A-2	
安裝扭矩:	60-70	Nm
重量:	0.24 (Z:L) 0.27 (Z:B1)	kg



X	結構設計選項	
27	1 to 2 (P to T)	
<ul style="list-style-type: none"> 響應時間=2 ms 最大內漏量 (50 cc/min./70 bar) (46 cSt, 40°C) 		

Y	調壓範圍選項	
35	0-3.5 bar (標準設定壓力 1 bar)	

Z	控制方式選項	
L	標準內六角螺桿	
B1	鋁合金調鈕 和鋁合金固定鈕	