

訂購編號: **RD-35M-X-Y-Z**

控制方式:
圖示為T型三爪強力旋鈕
附鋁合金設定鈕

62.2

設定鈕

六角邊
36.0 Hex.

M35x1.5

出油 ②

定位肩部

26.4

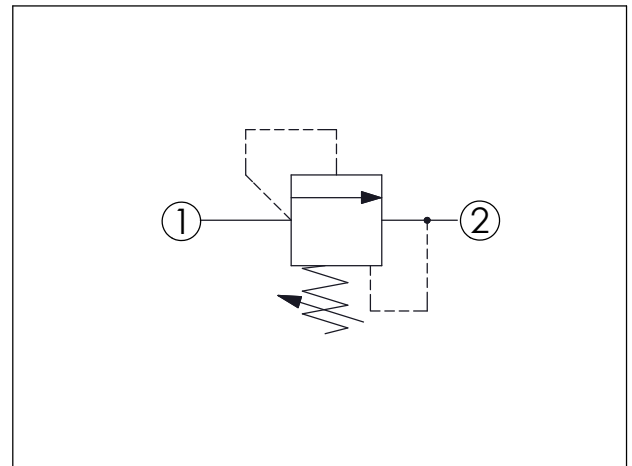
56.4

30

L=60.1
K=76.7

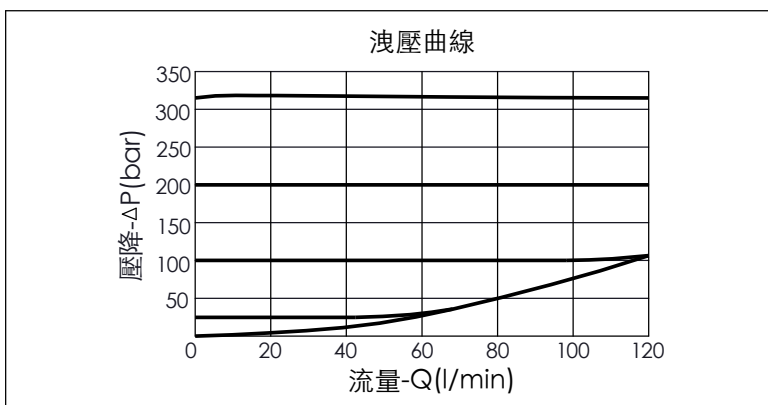
進油 ①

尺寸單位:mm



技術參數		
額定壓力:	350	bar
額定流量:	70	l/min
最大流量:	120	l/min
成型孔:	35M-2	
安裝扭矩:	140-160	Nm
重量:	0.5	kg

此結構在洩壓時的壓力非常穩定
若使用在低壓時,請注意通過流量,
不可超過 70 LPM(請參考曲線)



X	結構設計選項	
22	直動型, 提動軸導柱結構	

Y	調壓範圍選項	
A	壓力設定達到 210 bar	
B	壓力設定達到 105 bar	
D	壓力設定達到 55 bar	
W	壓力設定達到 315 bar	

Z	控制方式選項	
L	標準內六角螺桿	
T	三爪強力旋鈕 附鋁合金設定鈕	