

訂購編號: **RD-10A-X-Y-Z**

內六角邊
4.0 Hex.

控制方式:
圖示為Z:L型螺桿

外六角邊
14.27 Hex. (9/16 inch)
旋緊扭矩 9-10 Nm
適用於C6 (5JAA097)
塑膠防調封蓋

外六角邊
22.22 Hex. (7/8 inch)

Ø19

51

定位肩部

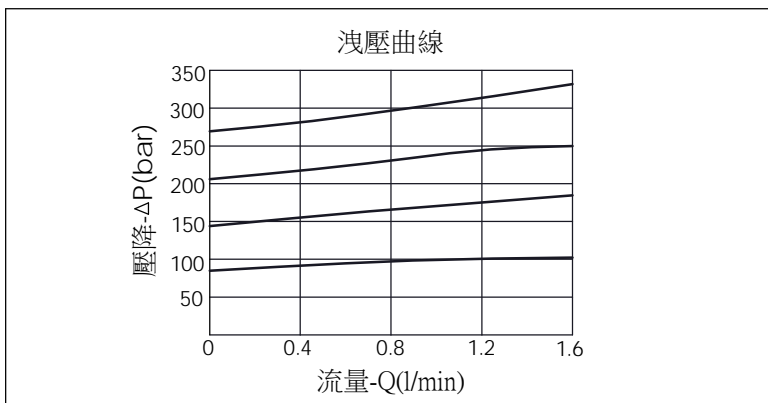
M20x1.5

出油 ②

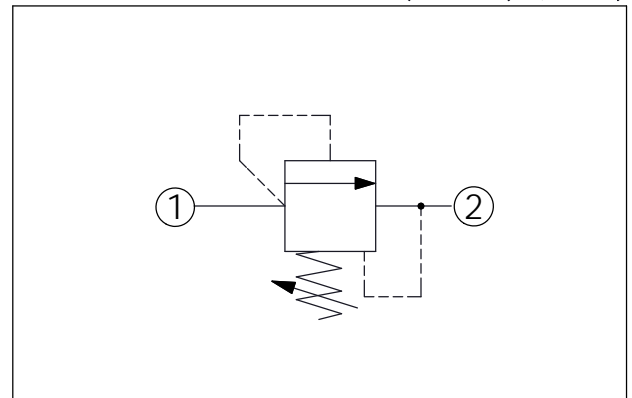
40

進油 ①

尺寸單位:mm



Y	調壓範圍選項
A	1.7-210 bar (標準設定壓力 70 bar)
B	1.7-105 bar (標準設定壓力 70 bar)
C	1.7-420 bar (標準設定壓力 70 bar)
D	1.7-55 bar (標準設定壓力 25 bar)
E	1.7-28 bar (標準設定壓力 14 bar)
W	1.7-315 bar (標準設定壓力 70 bar)




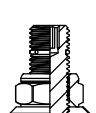
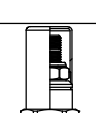
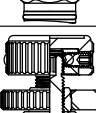
技術參數	
最高設定壓力:	420 bar
額定流量:	1 l/min
成型孔:	10A-2
安裝扭矩:	40-50 Nm
重量:	0.14 (Z:L) 0.15 (Z:KF) kg

· 此閥通過流量小,設計適用於遙控導壓的應用

X	結構設計選項
21	1 to 2 (P to T)

- 響應時間=2 ms
- 最大內漏量 (0.3 cc/min)
- 耐油污設計
- 標準節流孔: Ø0.7

(若需要加大節流孔徑,請與我們聯繫)

Z	控制方式選項
L	標準內六角螺桿 
LP	標準內六角螺桿 外部金屬元件不鏽鋼 (NBR油封) 
C	不鏽鋼材質 防調封蓋 
K	調鈕附設定鈕 
KF	旋鈕附加面板 鎖固型 