

訂購編號: **RD-13A-X-Y-Z**

控制方式:  
圖示為L型螺桿

六角邊  
22.2 Hex.  
(7/8 inch)

Ø19

50

定位肩部

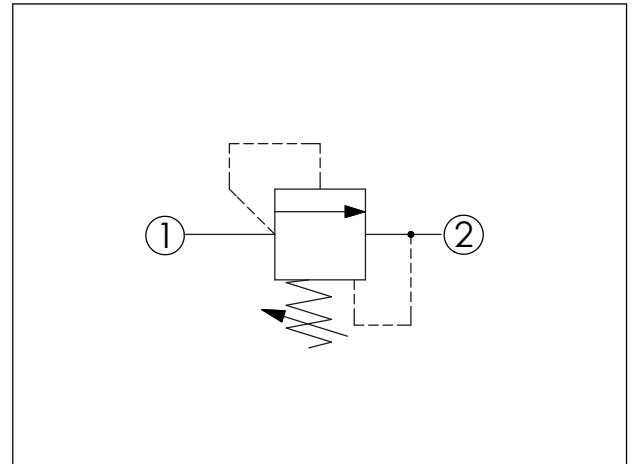
M20x1.5

35.1

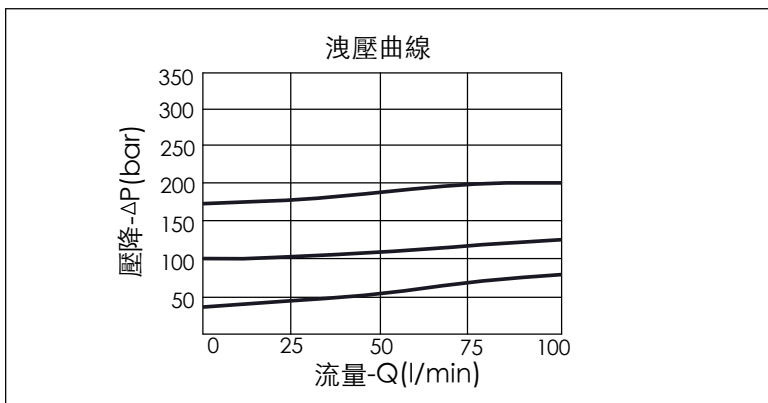
出油 ②

進油 ①

尺寸單位:mm



| 技術參數                   |       |       |
|------------------------|-------|-------|
| 額定壓力:                  | 350   | bar   |
| 額定流量:                  | 95    | l/min |
| 成型孔:                   | 13A-2 |       |
| 安裝扭矩:                  | 40-50 | Nm    |
| 重量:                    | 0.13  | kg    |
| 油口2可承受全壓.適用於交叉洩壓閥的迴路應用 |       |       |



| X                                        | 結構設計選項          |  |
|------------------------------------------|-----------------|--|
| <b>25</b>                                | 1 to 2 (P to T) |  |
| 響應時間=2 ms<br>最大內漏量 (0.7 cc/min)<br>耐油污設計 |                 |  |

| Y        | 調壓範圍選項                     |  |
|----------|----------------------------|--|
| <b>A</b> | 35-210 bar (標準設定壓力 70 bar) |  |
| <b>B</b> | 20-105 bar (標準設定壓力 70 bar) |  |
| <b>C</b> | 70-420 bar (標準設定壓力 70 bar) |  |
| <b>D</b> | 14-55 bar (標準設定壓力 28 bar)  |  |
| <b>E</b> | 10-28 bar (標準設定壓力 14 bar)  |  |
| <b>S</b> | 3.5-14 bar (標準設定壓力 7 bar)  |  |
| <b>W</b> | 55-315 bar (標準設定壓力 70 bar) |  |

| Z         | 控制方式選項               |  |
|-----------|----------------------|--|
| <b>LS</b> | 標準內六角螺桿<br>全部金屬元件不銹鋼 |  |