

訂購編號: **CR-10W-X-Y-Z**

控制方式:
圖示為L型螺桿

六角邊
25.4 Hex.

7/8"-14UNF-2A

出油
(進油) ②

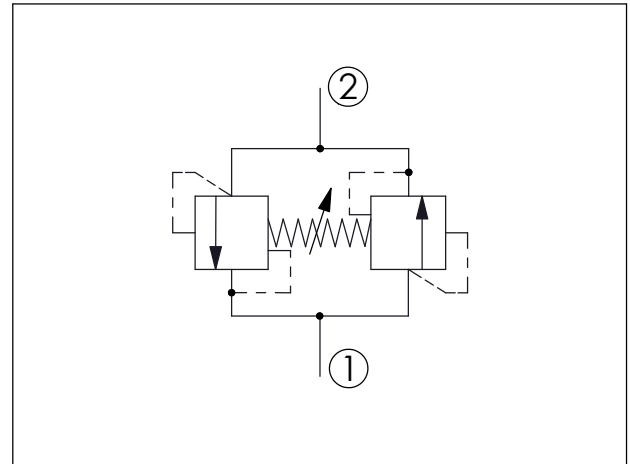
進油
(出油) ①

定位肩部

78

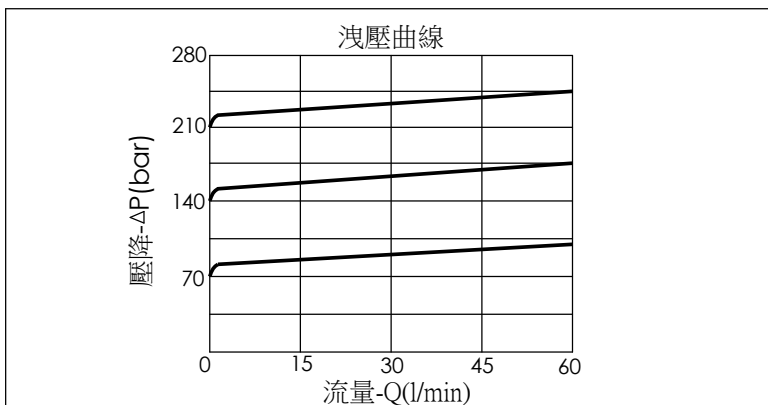
32

尺寸單位:mm



技術參數		
額定壓力:	240	bar
額定流量:	60	l/min
成型孔:	10W-2	
安裝扭矩:	35-45	Nm
重量:	0.24	kg

此閥擁有交叉洩壓的功能
因此特別適用於油壓馬達的煞車迴路



X	結構設計選項	
20	標準型	

響應時間=2 ms
最大內漏量 (0.7 cc/min)
耐油污設計

Y	控制彈簧選項	
	調壓範圍	
A	160 to 240 bar (標準設定壓力 180 bar)	
K	14 to 168 bar (標準設定壓力 80 bar)	

Z	控制方式選項	
L	標準內六角螺桿	
K	調鈕附設定鈕	