

訂購編號: **CB-11A-X-Y-Z**

順時針方向旋轉螺桿
減少設定壓以至卸載

控制方式:
圖示為L型螺桿

六角邊
22.2 Hex.
(7/8" inch)

導壓孔 ③

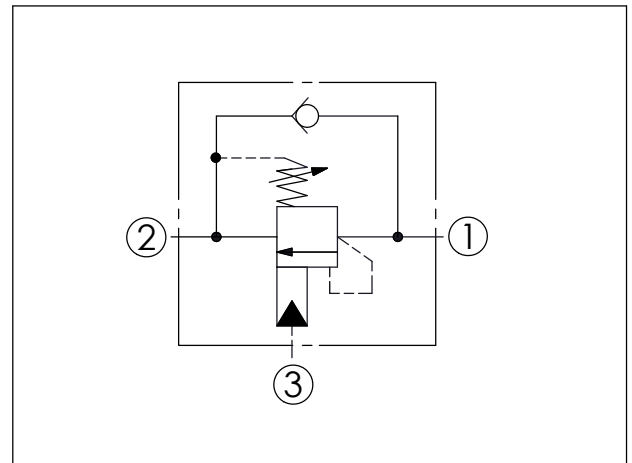
M20x1.5

閥口 ②

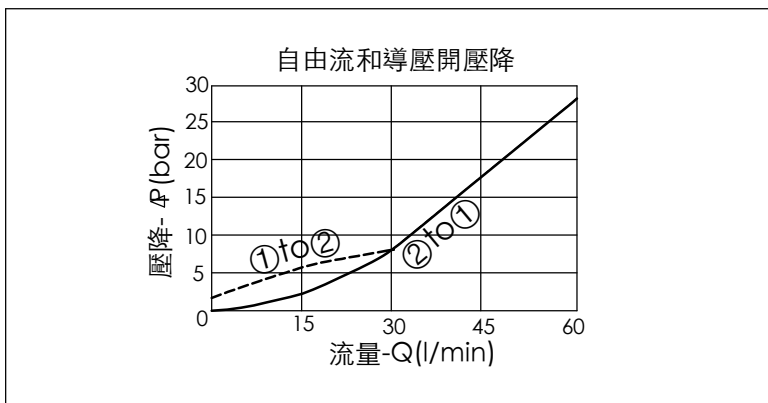
負載口 ①

定位肩部

尺寸單位:mm

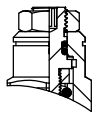
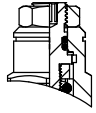
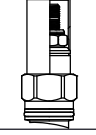


技術參數		
額定壓力:	350	bar
最高設定壓:	280	bar
額定流量:	60	l/min
成型孔:	11A-3	
安裝扭矩:	40-50	Nm
重量:	0.16	kg
壓力設定: 抗衡閥的最大設定壓應為 最大負載感應壓的1.3倍		



X	導壓比結構選項
33	3 : 1
3A	1.5 : 1 (導壓室密封)
3C	3 : 1 (導壓室密封)
3Q	2 : 1 (透流導壓)

Y	控制彈簧選項
調壓範圍(2 bar 止回閥彈簧)	
H	70 to 280 bar (標準設定壓力 210 bar)
I	25 to 105 bar (標準設定壓力 70 bar)
調壓範圍(0.3 bar 止回閥彈簧)	
A	70 to 280 bar (標準設定壓力 210 bar)
B	25 to 105 bar (標準設定壓力 70 bar)
E	16 to 55 bar (標準設定壓力 25 bar)

Z	控制方式選項
L	標準內六角螺桿 
LP	標準內六角螺桿 外部金屬元件不鏽鋼 
C	不鏽鋼材質 防調封蓋 
T	三爪強力旋鈕 附鋁合金設定鈕 