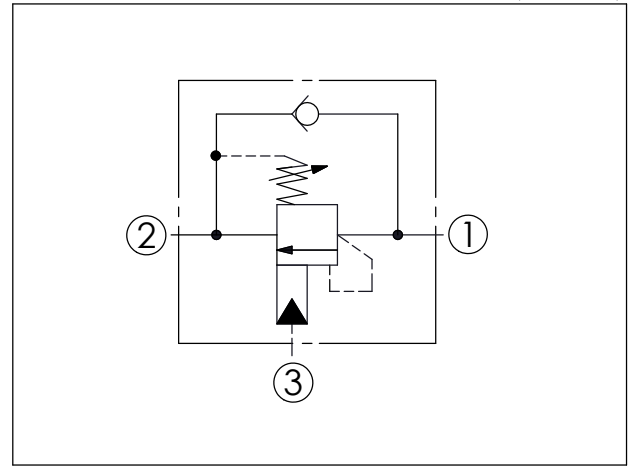


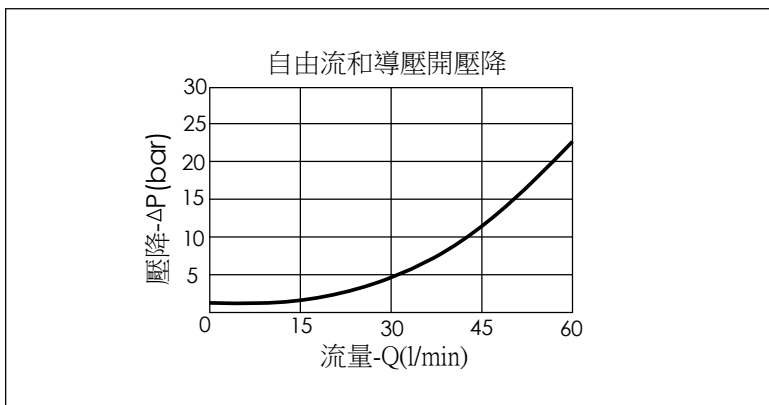
訂購編號: **CB-10WB-X-Y-Z**

尺寸單位:mm



技術參數		
最高設定壓:	350	bar
額定流量:	60	l/min
成型孔:	10WB-3	
安裝扭矩:	35-45	Nm
重量:	0.17	kg

壓力設定:  
抗衡閥的最大設定壓應為  
最大負載感應壓的1.3倍



X	導壓比結構選項
3C	3 : 1 (導壓室密封)

Y	控制彈簧選項
調壓範圍(2 bar 止回閥彈簧)	
H	70 to 280 bar (標準設定壓力 210 bar)
I	25 to 105 bar (標準設定壓力 70 bar)
調壓範圍(0.3 bar 止回閥彈簧)	
A	70 to 280 bar (標準設定壓力 210 bar)
B	25 to 105 bar (標準設定壓力 70 bar)

Z	控制方式選項
L	標準內六角螺桿
C	不鏽鋼材質 防調封蓋