

訂購編號: **CB-11A-X-Y-Z-30**

順時針方向旋轉螺桿
減少設定壓以至卸載

控制方式:
圖示為L型螺桿

六角邊
22.2 Hex.
(7/8" inch)

導壓孔 ③

M20x1.5

閥口 ②

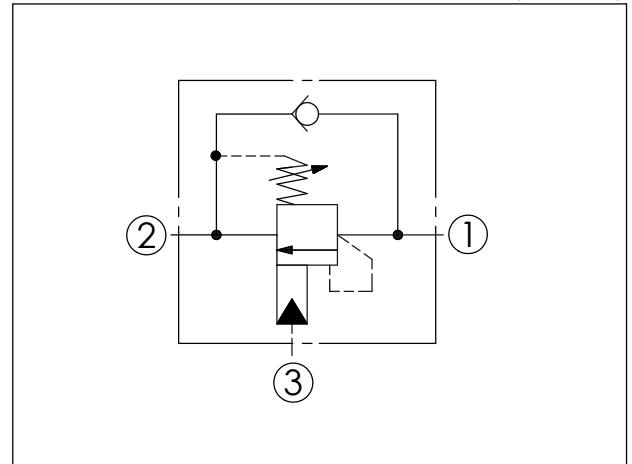
定位肩部

50

35.1

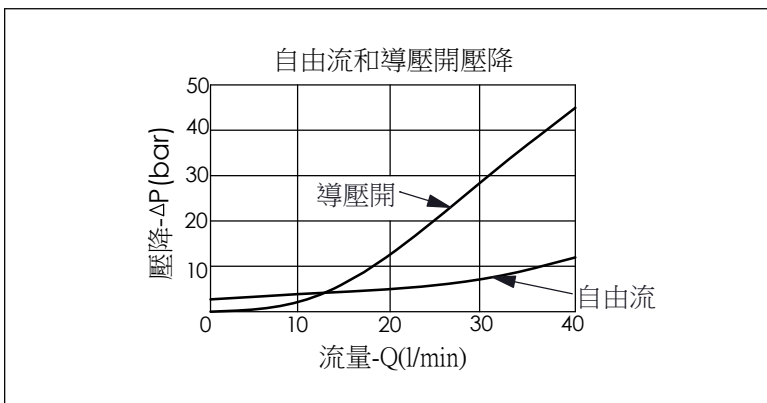
負載口 ①

尺寸單位:mm



技術參數		
最高設定壓:	280	bar
額定流量:	30	l/min
成型孔:	11A-3	
安裝扭矩:	40-50	Nm
重量:	0.16	kg

壓力設定:
抗衡閥的最大設定壓應為
最大負載感應壓的1.3倍



X	導壓比結構選項
3D	4.5 : 1 (導壓室密封)

※此閥非限流型抗衡閥,而是採用堅固的設計
適合負載口有較高的瞬間衝擊場合使用

Y	控制彈簧選項	
	調壓範圍(2 bar 止回閥彈簧)	
H	70 to 280 bar (標準設定壓力 210 bar)	

Z	控制方式選項	
L	標準內六角螺桿	
C	不鏽鋼材質 防調封蓋	