

訂購編號: **CB-11A-X-Y-Z**

順時針方向旋轉螺桿
減少設定壓以至卸載

控制方式:
圖示為L型螺桿

Ø19

六角邊
22.2 Hex.
(7/8 inch)

50

導壓孔 ③

M20x1.5

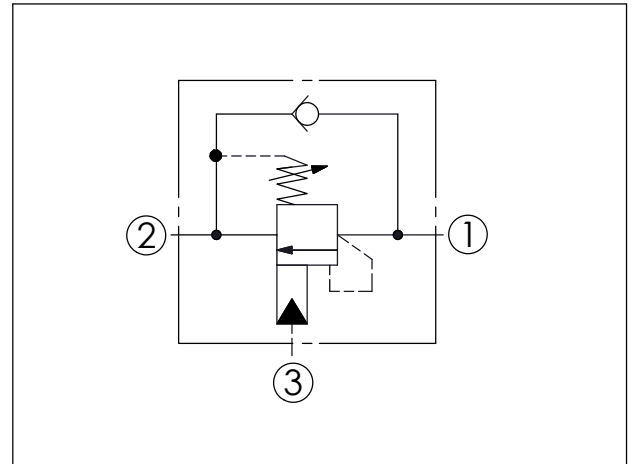
定位肩部

35.1

閥口 ②

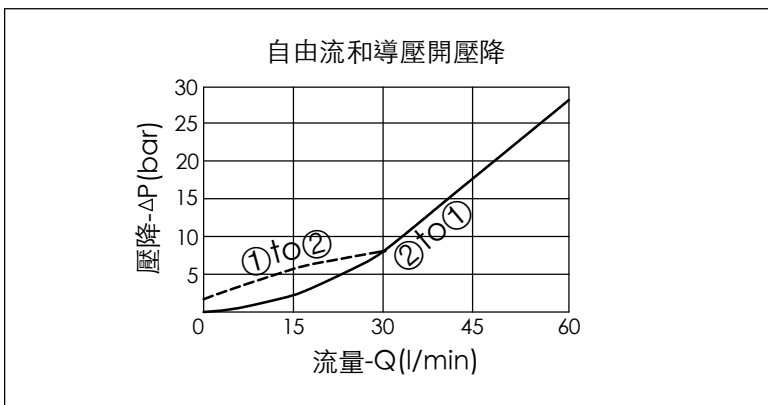
負載口 ①

尺寸單位:mm



技術參數		
最高設定壓:	350	bar
額定流量:	60	l/min
成型孔:	11A-3	
安裝扭矩:	40-50	Nm
重量:	0.16	kg

壓力設定:
抗衡閥的最大設定壓應為
最大負載感應壓的1.3倍



X	導壓比結構選項
30	10 : 1
33	3 : 1 僅提供 Y=J 和 Y=C
34	4.5 : 1
3B	2.3 : 1 (導壓室密封)
3D	4.5 : 1 (導壓室密封)
3J	10 : 1 (導壓室密封)

Y	控制彈簧選項	
	調壓範圍(2 bar 止回閥彈簧)	
J	140 to 350 bar (標準設定壓力 210 bar)	
K	70 to 175 bar (標準設定壓力 140 bar)	
調壓範圍(0.3 bar 止回閥彈簧)		
C	140 to 350 bar (標準設定壓力 210 bar)	
D	70 to 175 bar (標準設定壓力 140 bar)	

Z	控制方式選項
L	標準內六角螺桿
LP	標準內六角螺桿 外部金屬元件不鏽鋼
C	不鏽鋼材質 防調封蓋