

訂購編號: **CB-2A-X-Y-Z**

順時針方向旋轉螺桿  
減少設定壓以至卸載

控制方式:  
圖示為L型螺桿

Ø25

六角邊  
28.5 Hex.  
(1 1/8 inch)

58

導壓孔 ③

1.00-14UNS-2A

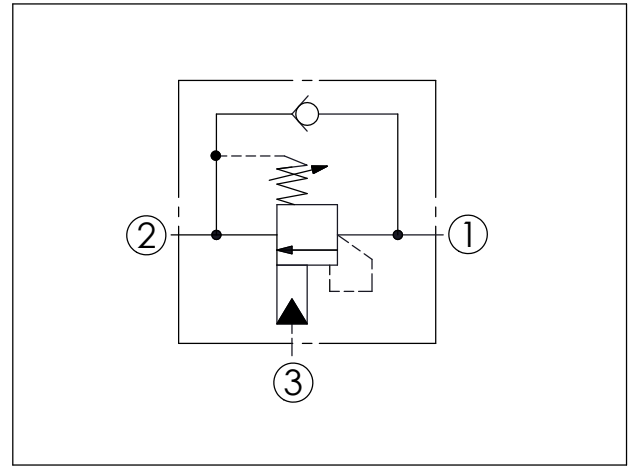
閥口 ②

定位肩部

35.1

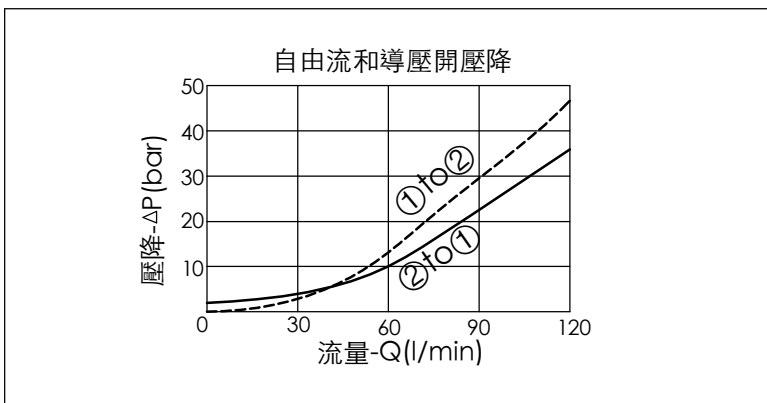
負載口 ①

尺寸單位:mm



| 技術參數   |       |       |
|--------|-------|-------|
| 最高設定壓: | 350   | bar   |
| 額定流量:  | 120   | l/min |
| 成型孔:   | 2A-3  |       |
| 安裝扭矩:  | 60-70 | Nm    |
| 重量:    | 0.3   | kg    |

壓力設定:  
抗衡閥的最大設定壓應為  
最大負載感應壓的1.3倍



| X  | 導壓比結構選項            |  |
|----|--------------------|--|
| 30 | 10 : 1             |  |
| 34 | 4.5 : 1            |  |
| 3B | 2.3 : 1<br>(導壓室密封) |  |
| 3D | 4.5 : 1<br>(導壓室密封) |  |

| Y                   | 控制彈簧選項                          |  |
|---------------------|---------------------------------|--|
|                     | 調壓範圍(2 bar 止回閥彈簧)               |  |
| J                   | 140 to 350 bar (標準設定壓力 210 bar) |  |
| K                   | 70 to 175 bar (標準設定壓力 140 bar)  |  |
| 調壓範圍(0.3 bar 止回閥彈簧) |                                 |  |
| C                   | 140 to 350 bar (標準設定壓力 210 bar) |  |
| D                   | 70 to 175 bar (標準設定壓力 140 bar)  |  |

| Z  | 控制方式選項               |  |
|----|----------------------|--|
| L  | 標準內六角螺桿              |  |
| LP | 標準內六角螺桿<br>外部金屬元件不鏽鋼 |  |
| C  | 不鏽鋼材質<br>防調封蓋        |  |