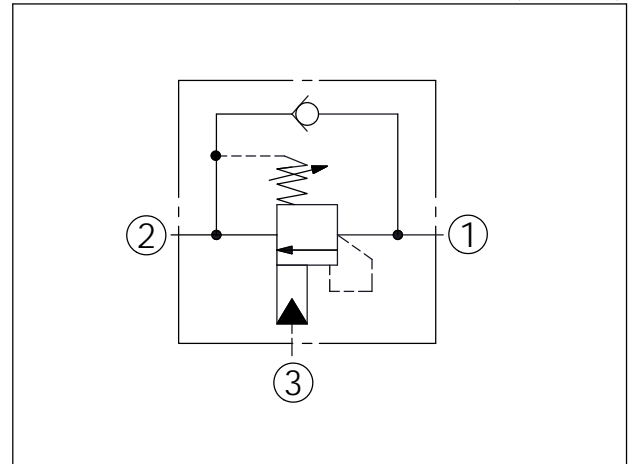


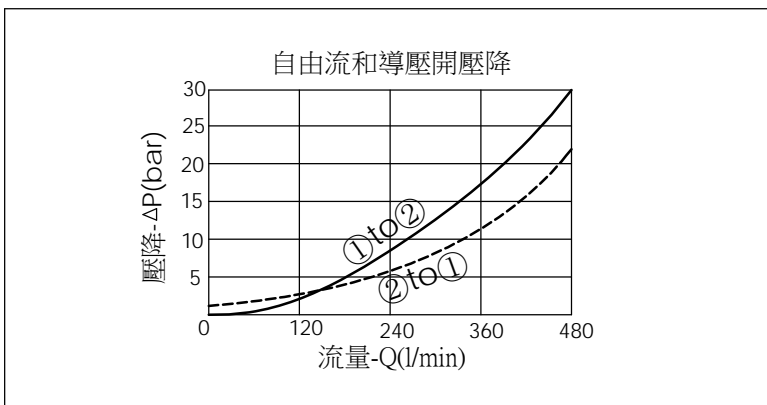
訂購編號: **CB-19A-X-Y-Z**

尺寸單位:mm



技術參數		
最高設定壓:	350	bar
額定流量:	480	l/min
成型孔:	19A-3	
安裝扭矩:	465-500	Nm
重量:	1.40 (Z:L,LP)	kg

壓力設定:
抗衡閥的最大設定壓應為
最大負載感應壓的1.3倍



X	導壓比結構選項	
3B	2.3 : 1	(導壓室密封)
3D	4.5 : 1	(導壓室密封)
3J	10 : 1	(導壓室密封)

Y	控制彈簧選項	
	調壓範圍(2 bar 止回閥彈簧)	
J	140-350 bar (標準設定壓力 210 bar)	
K	70-175 bar (標準設定壓力 140 bar)	
	調壓範圍(0.3 bar 止回閥彈簧)	
C	140-350 bar (標準設定壓力 210 bar)	
D	70-175 bar (標準設定壓力 140 bar)	

Z	控制方式選項	
L	標準內六角螺桿	
LP	標準內六角螺桿 外部元件為不鏽鋼材質	
C	不鏽鋼材質 防調封蓋	