

訂購編號: **CB-10WB-X-Y-Z**

順時針方向旋轉螺桿
減少設定壓以至卸載

控制方式:
圖示為L型螺桿

六角邊
25.4 Hex.
(1 inch)

7/8-14 UNF-2A

導壓孔 ③

閥口 ②

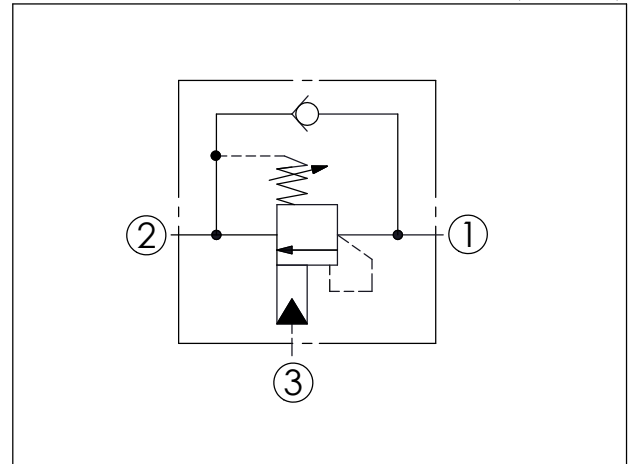
負載口 ①

36.5

定位肩部

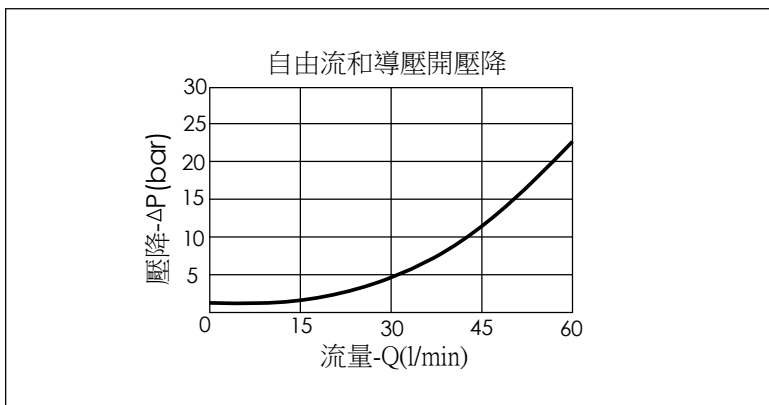
52.5

尺寸單位:mm



技術參數		
最高設定壓:	350	bar
額定流量:	60	l/min
成型孔:	10WB-3	
安裝扭矩:	35-45	Nm
重量:	0.17	kg

壓力設定:
抗衡閥的最大設定壓應為
最大負載感應壓的1.3倍



X	導壓比結構選項	
3J	10 : 1	(導壓室密封)

Y	控制彈簧選項	
	調壓範圍(2 bar 止回閥彈簧)	
J	140 to 350 bar (標準設定壓力 210 bar)	
K	70 to 175 bar (標準設定壓力 140 bar)	
調壓範圍(0.3 bar 止回閥彈簧)		
C	140 to 350 bar (標準設定壓力 210 bar)	
D	70 to 175 bar (標準設定壓力 140 bar)	

Z	控制方式選項	
L	標準內六角螺桿	
C	不鏽鋼材質 防調封蓋	