

訂購編號: **CB-11A-33-Y-Z**

六角邊  
22.2 Hex.  
(7/8 inch)

導壓孔 ③

M20x1.5

閥口 ②

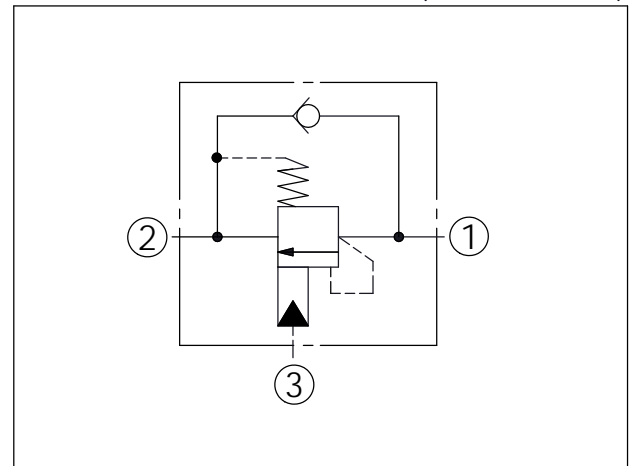
定位肩部

負載口 ①

30.2

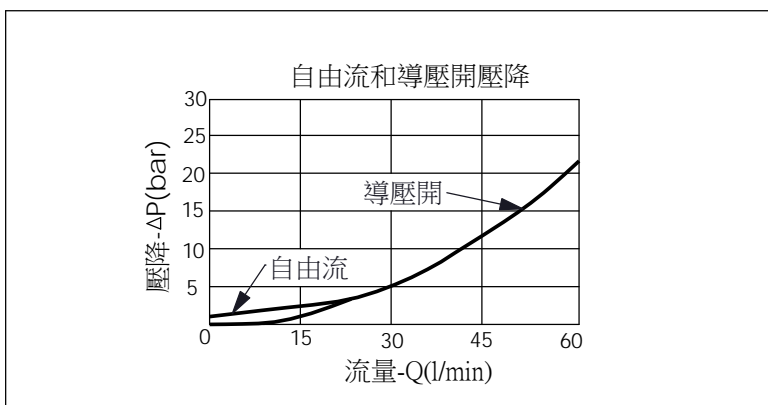
35.1

尺寸單位:mm



技術參數		
最高設定壓:	280	bar
額定流量:	60	l/min
成型孔:	11A-3	
安裝扭矩:	40-50	Nm
重量:	0.12	kg

壓力設定:  
抗衡閥的最大設定壓應為  
最大負載感應壓的1.3倍



X	導壓比結構選項	
33	3 : 1	

Y	控制彈簧選項	
	固定設定壓力	
170	155-185 bar	
220	200-245 bar	
260	245-280 bar	

Z	控制方式選項	
N	洩壓壓力不可調 2 bar 止回閥彈簧	
Q	洩壓壓力不可調 0.3 bar 止回閥彈簧	