

訂購編號: **CB-17A-X-Y-Z**

六角邊  
31.7 Hex.  
(1 1/4 inch)

導壓孔 ③

M36x2

閥口 ②

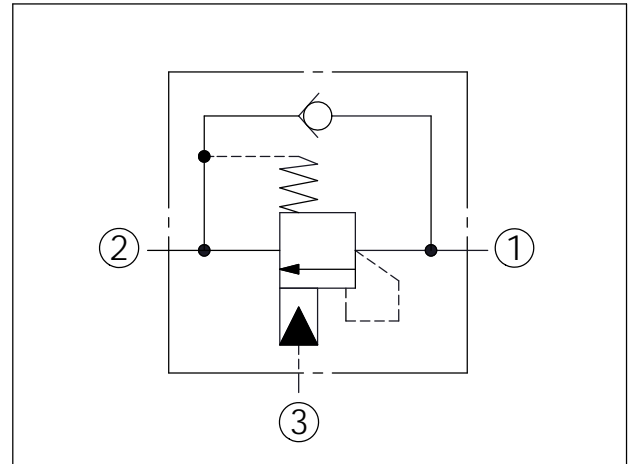
定位肩部

負載口 ①

50

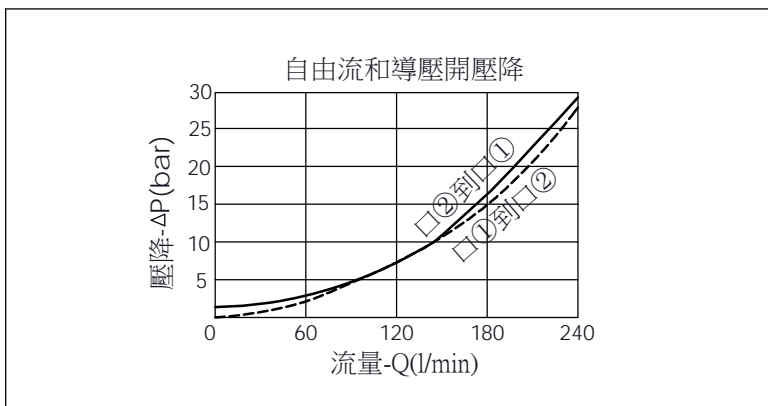
46

尺寸單位:mm



技術參數		
最高設定壓:	350	bar
額定流量:	240	l/min
成型孔:	17A-3	
安裝扭矩:	200-215	Nm
重量:	0.54	kg

壓力設定:  
抗衡閥的最大設定壓應為  
最大負載感應壓的1.3倍



X	導壓比結構選項	
3D	4.5 : 1 (導壓室密封)	

Y	控制彈簧選項	
	固定設定壓力	
240	220-260 bar	

Z	控制方式選項	
N	洩壓壓力不可調 2 bar 止回閥彈簧	