

訂購編號: **CB-12B-X-Y-Z**

逆時針方向旋轉螺桿
減少設定壓以至卸載

控制方式:
圖示為L型螺桿

六角邊
33.3 Hex.
(1 5/16" inch)

49.4

定位肩部

1 1/16"-12UN-2A

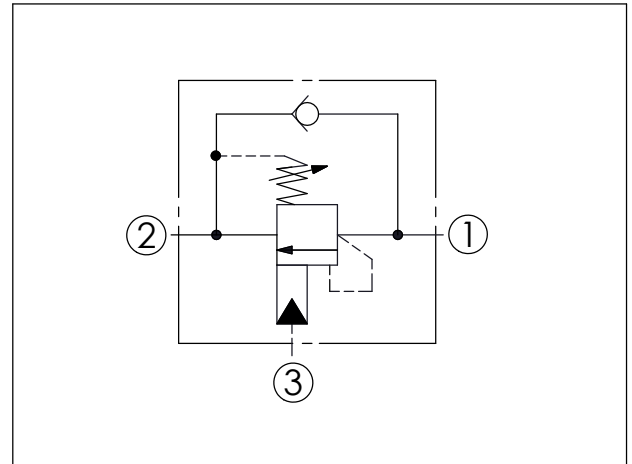
導壓孔 ③
Ø 23.8

閥口 ②
Ø 22.2

59.1

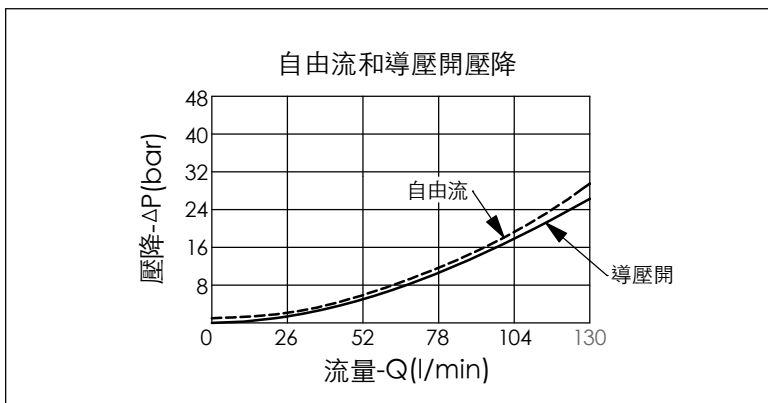
負載口 ①

尺寸單位:mm



技術參數		
最高設定壓:	350	bar
額定流量:	130	l/min
成型孔:	12B-3	
安裝扭矩:	95-100	Nm
重量:	0.38	kg

壓力設定:
抗衡閥的最大設定壓應為
最大負載感應壓的1.3倍



X	導壓比結構選項	
34	4 : 1	

Y	控制彈簧選項	
	調壓範圍(0.3 bar 止回閥彈簧)	
A	42 to 280 bar (標準設定壓力 210 bar)	
D	21 to 210 bar (標準設定壓力 140 bar)	
W	70 to 350 bar (標準設定壓力 210 bar)	

Z	控制方式選項	
L	標準內六角螺桿	