

訂購編號: **CB-20WS-X-Y-Z**

逆時針方向旋轉螺桿
減少設定壓以至卸載

Hex Scket Adjust 5.0 Hex.

14.3 Hex.
(9/16 inch)

六角邊
46 Hex.

1-5/8"-12UN-2A

導壓孔 ③
Ø 38

閥口 ②
Ø 36

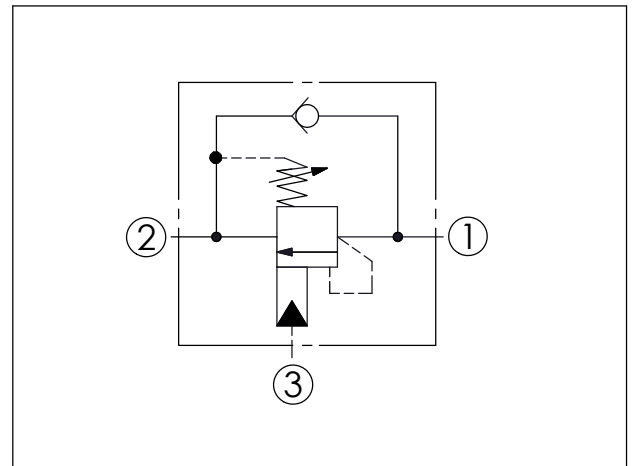
定位肩部

75.5

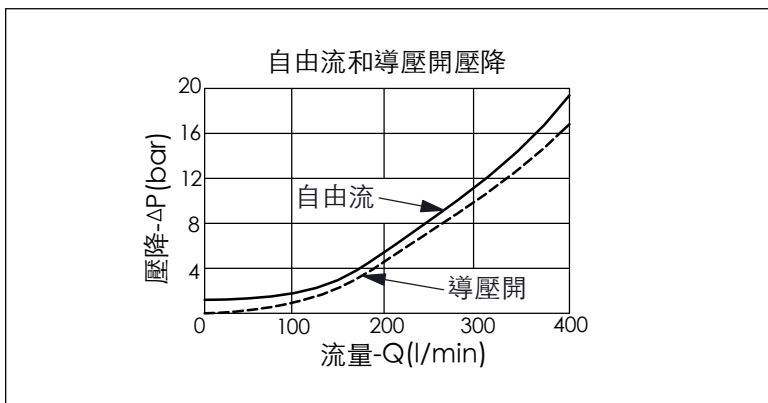
61.5

負載口 ①

尺寸單位:mm



技術參數		
最高設定壓:	350	bar
額定流量:	300	l/min
成型孔:	20WS	
安裝扭矩:	150-160	Nm
重量:	0.90	kg



X	導壓比結構選項	
33	3 : 1 (標準)	
38	8 : 1	

Y	控制彈簧選項	
	導壓調壓範圍	
J	70 to 350 bar (標準設定壓力 210 bar) 標準設定: 4.8 升/分鐘	

Z	控制方式選項	
L	標準內六角螺桿	