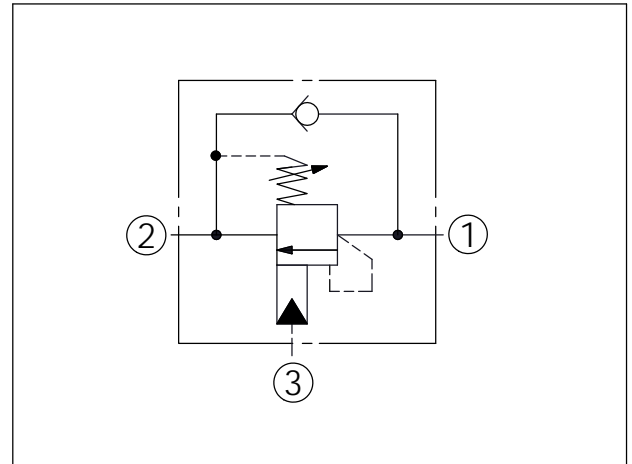
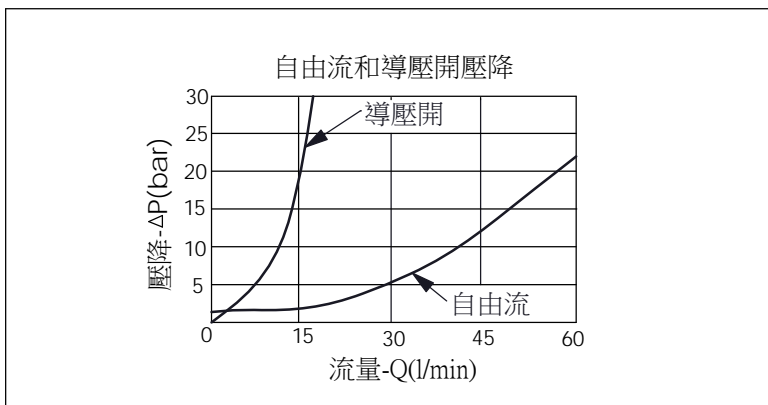


訂購編號: **CB-11A-X-Y-Z20**

尺寸單位:mm



技術參數		
最高設定壓:	280	bar
額定流量:	20 l/min 從口①到② 60 l/min 從口②到①	
成型孔:	11A-3	
安裝扭矩:	40-50	Nm
重量:	0.15 (Z:L)	kg
壓力設定: 抗衡閥的最大設定壓應為 最大負載感應壓的1.3倍		



X	導壓比結構選項	
3C	3 : 1 (導壓室密封)	
3Q	2 : 1 (透流導壓)	

Y	控制彈簧選項	
	調壓範圍(2 bar 止回閥彈簧)	
H	70-280 bar (標準設定壓力 210 bar)	
I	25-105 bar (標準設定壓力 70 bar)	
調壓範圍(0.3 bar 止回閥彈簧)		
A	70-280 bar (標準設定壓力 210 bar)	
B	25-105 bar (標準設定壓力 70 bar)	
E	16-55 bar (標準設定壓力 25 bar)	

Z	控制方式選項	
L	標準內六角螺桿	
C	不鏽鋼材質 防調封蓋	
C1	塑膠防調封蓋	