

訂購編號: **CB-19A-X-Y-Z80**

順時針方向旋轉螺桿
減少設定壓以至卸載

控制方式:
圖示為L型螺桿

六角邊
41.2 Hex.
(1 5/8 inch)

導壓孔 ③

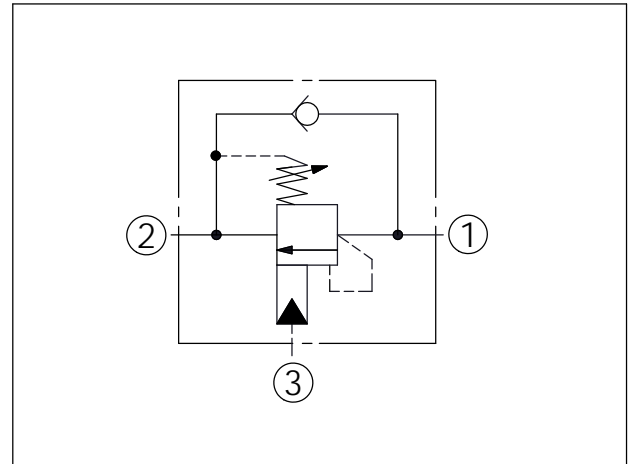
M48x2

閥口 ②

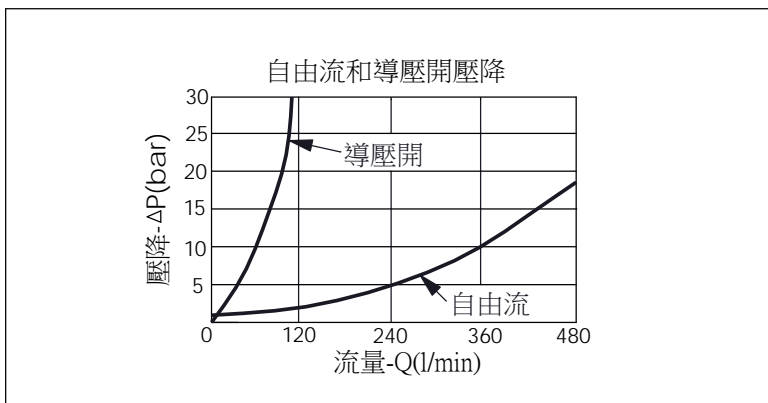
定位肩部

負載口 ①

尺寸單位:mm



技術參數		
最高設定壓:	280	bar
額定流量:	80 l/min 從口①到② 480 l/min 從口②到①	
成型孔:	19A-3	
安裝扭矩:	465-500	Nm
重量:	1.37 (Z:L)	kg
壓力設定: 抗衡閥的最大設定壓應為 最大負載感應壓的1.3倍		



X	導壓比結構選項	
3C	3 : 1 (導壓室密封)	

Y	控制彈簧選項	
調壓範圍(2 bar 止回閥彈簧)		
H	70-280 bar (標準設定壓力 210 bar)	
I	25-105 bar (標準設定壓力 70 bar)	
調壓範圍(0.3 bar 止回閥彈簧)		
A	70-280 bar (標準設定壓力 210 bar)	
B	25-105 bar (標準設定壓力 70 bar)	

Z	控制方式選項	
L	標準內六角螺桿	
C	不鏽鋼材質 防調封蓋	