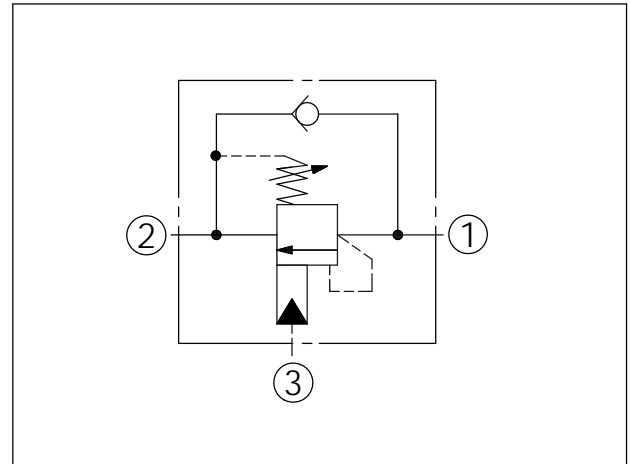
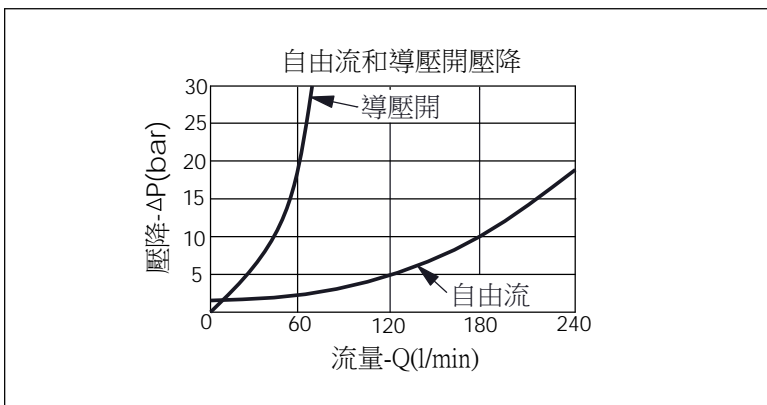


訂購編號: **CB-17A-X-Y-Z60**

尺寸單位:mm



技術參數		
最高設定壓:	350	bar
額定流量:	60 l/min 從口①到② 240 l/min 從口②到①	
成型孔:	17A-3	
安裝扭矩:	200-215	Nm
重量:	0.61 (Z:L)	kg
壓力設定: 抗衡閥的最大設定壓應為 最大負載感應壓的1.3倍		



X	導壓比結構選項	
3D	4.5 : 1 (導壓室密封)	

Y	控制彈簧選項	
	調壓範圍(2 bar 止回閥彈簧)	
J	140-350 bar (標準設定壓力 210 bar)	
K	70-175 bar (標準設定壓力 140 bar)	
	調壓範圍(0.3 bar 止回閥彈簧)	
C	140-350 bar (標準設定壓力 210 bar)	
D	70-175 bar (標準設定壓力 140 bar)	

Z	控制方式選項	
L	標準內六角螺桿	
C	不鏽鋼材質 防調封蓋	