

訂購編號: **CB-2A-X-Y-Z80**

順時針方向旋轉螺桿  
減少設定壓以至卸載

控制方式:  
圖示為L型螺桿

Ø25

六角邊  
28.5 Hex.  
(1 1/8 inch)

58

導壓孔 ③

1.00-14UNS-2A

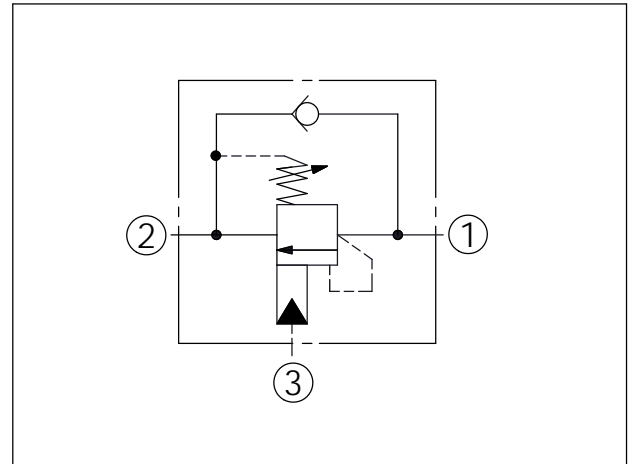
閥口 ②

定位肩部

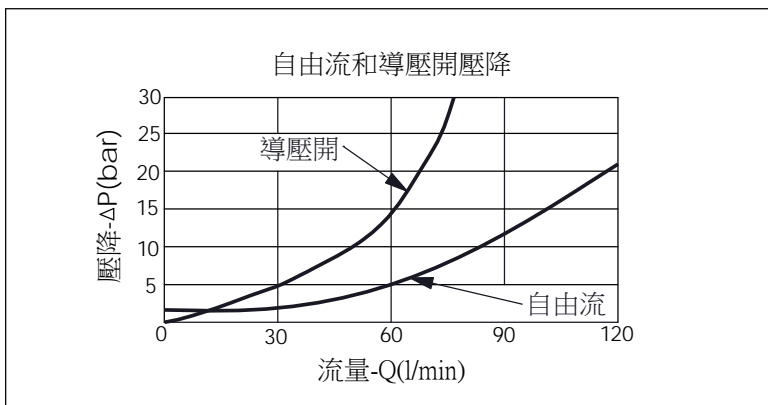
35.1

負載口 ①

尺寸單位:mm



技術參數		
最高設定壓:	350	bar
額定流量:	80 l/min 從口①到② 120 l/min 從口②到①	
成型孔:	2A-3	
安裝扭矩:	60-70	Nm
重量:	0.29 (Z:L)	kg
壓力設定: 抗衡閥的最大設定壓應為 最大負載感應壓的1.3倍		



X	導壓比結構選項	
3B	2.3 : 1 (導壓室密封)	
3D	4.5 : 1 (導壓室密封)	

Y	控制彈簧選項	
	調壓範圍(2 bar 止回閥彈簧)	
J	140-350 bar (標準設定壓力 210 bar)	
K	70-175 bar (標準設定壓力 140 bar)	
調壓範圍(0.3 bar 止回閥彈簧)		
C	140-350 bar (標準設定壓力 210 bar)	
D	70-175 bar (標準設定壓力 140 bar)	

Z	控制方式選項	
L	標準內六角螺桿	
C	不鏽鋼材質 防調封蓋	