

訂購編號: **CB-11A-X-Y-Z40**

六角邊
22.2 Hex.
(7/8 inch)

導壓孔 ③

M20x1.5

閥口 ②

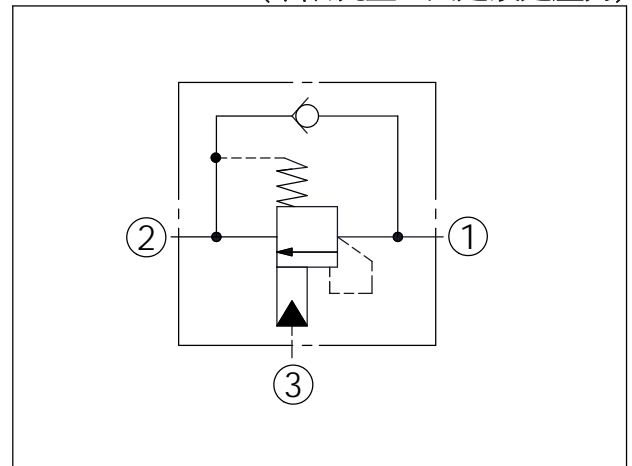
定位肩部

負載口 ①

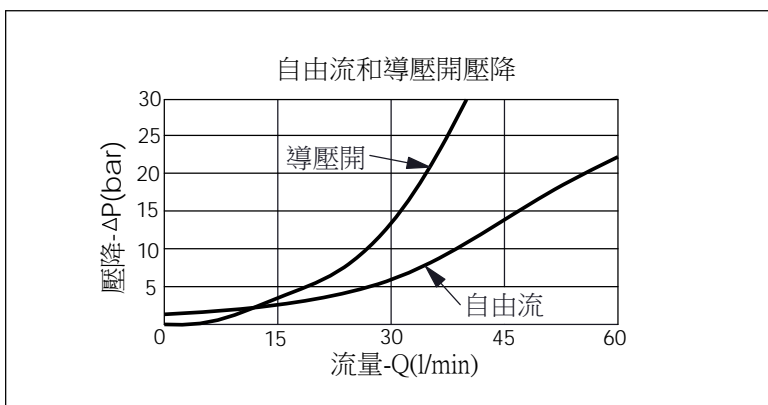
30.2

35.1

尺寸單位:mm



技術參數		
最高設定壓:	350	bar
額定流量:	40 l/min 從口①到② 60 l/min 從口②到①	
成型孔:	11A-3	
安裝扭矩:	40-50	Nm
重量:	0.12	kg
壓力設定: 抗衡閥的最大設定壓應為 最大負載感應壓的1.3倍		



X	導壓比結構選項	
3D	4.5 : 1 (導壓室密封)	

Y	控制彈簧選項	
	固定設定壓力	
350	325-390 bar	

Z	控制方式選項	
N	洩壓壓力不可調 2 bar 止回閥彈簧	
Q	洩壓壓力不可調 0.3 bar 止回閥彈簧	