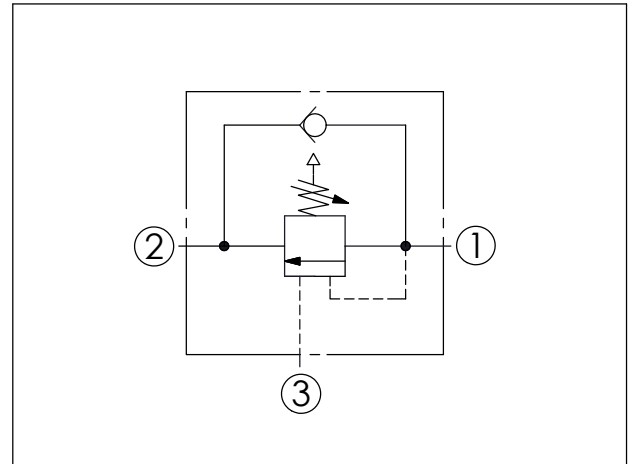


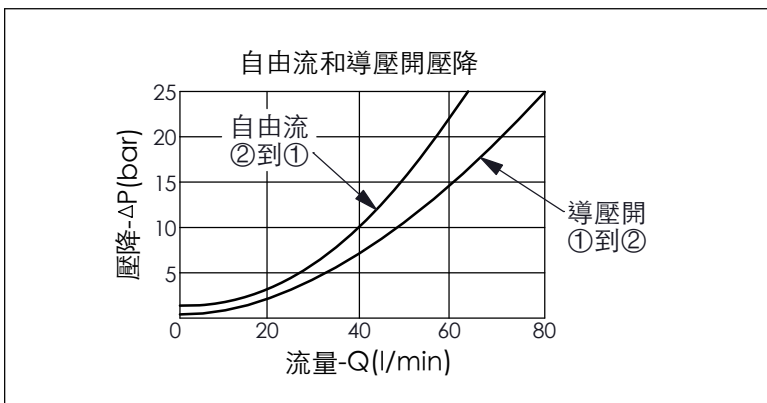
訂購編號: **CA-10WB-X-Y-Z**

尺寸單位:mm



技術參數		
最高設定壓:	350	bar
額定流量:	60	l/min
成型孔:	10WB-3	
安裝扭矩:	35-45	Nm
重量:	0.22 (Z:L)	kg

壓力設定:  
抗衡閥的最大設定壓應為  
最大負載感應壓的1.3倍



X	導壓比結構選項	
3C	3 : 1 (導壓室密封)	

Y	控制彈簧選項	
	調壓範圍(2 bar 止回閥彈簧)	
H	105-280 bar (標準設定壓力 210 bar)	
I	20-160 bar (標準設定壓力 70 bar)	

Z	控制方式選項	
L	標準內六角螺桿	
C	不鏽鋼材質 防調封蓋	