

訂購編號: **CA-2A-X-Y-Z**

順時針方向旋轉螺桿
減少設定壓以至卸載

控制方式:
圖示為L型螺桿

六角邊
28.5 Hex.
(1 1/8" inch)

83

導壓孔 ③

1.00-14UNS-2A

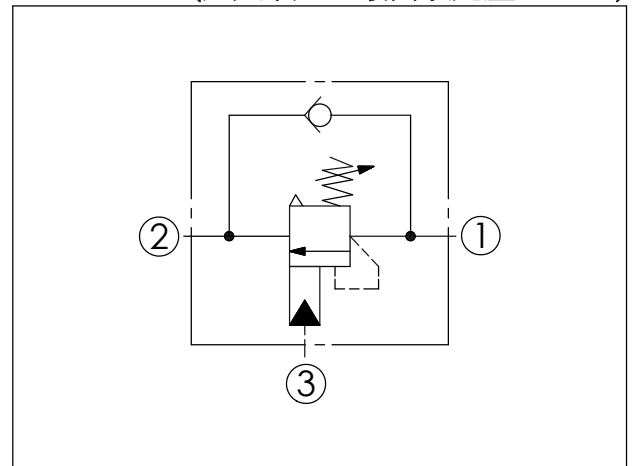
閥口 ②

定位肩部

35.1

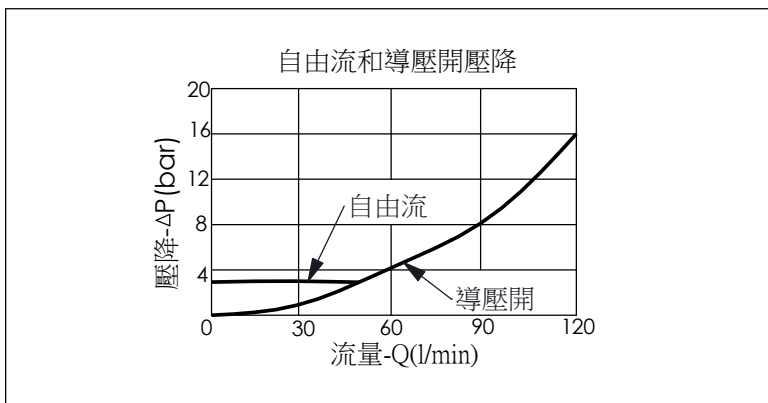
負載口 ①

尺寸單位:mm



技術參數		
最高設定壓:	420	bar
額定流量:	120	l/min
成型孔:	2A-3	
安裝扭矩:	60-70	Nm
重量:	0.36	kg

壓力設定:
抗衡閥的最大設定壓應為
最大負載感應壓的1.3倍



X	導壓比結構選項	
3B	2 : 1 (導壓室密封)	
3E	5 : 1 (導壓室密封)	

Y	控制彈簧選項	
	調壓範圍(2.8 bar 止回閥彈簧)	
F	70 to 175 bar (標準設定壓力 140 bar)	
G	140 to 420 bar (標準設定壓力 280 bar)	

Z	控制方式選項	
L	標準內六角螺桿	
C	不鏽鋼材質 防調封蓋	