

訂購編號: **MB-11A-X-Y-Z**

順時針方向旋轉螺桿
減少設定壓以至卸載

控制方式:
圖示為L型螺桿

六角邊
22.2 Hex.
(7/8 inch)

導壓孔 ③

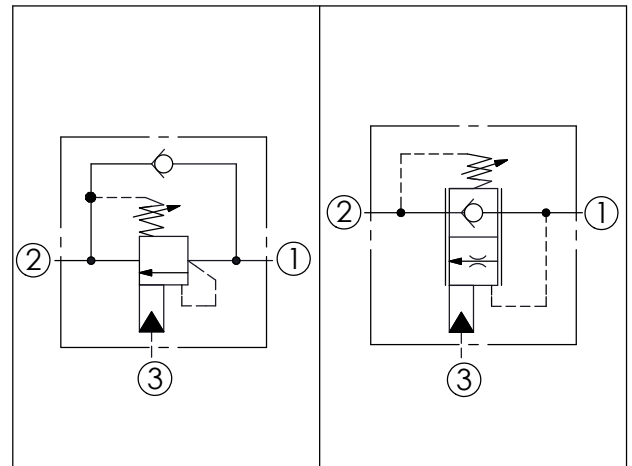
M20x1.5

閥口 ②

負載口 ①

1 預留作動空間

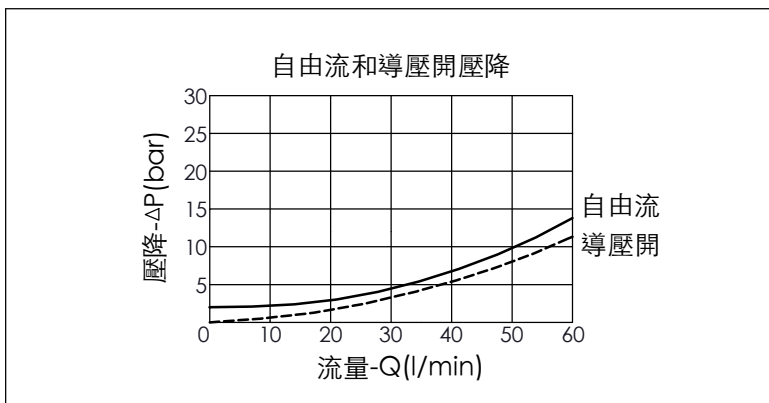
尺寸單位:mm



技術參數	
最高設定壓力:	350 bar
額定流量:	60 l/min
成型孔:	11A-3
安裝扭矩:	40-50 Nm
重量:	0.20 kg

壓力設定:
抗衡閥的最大設定壓應為
最大負載感應壓的1.3倍

此閥的功能如同4口的抗衡閥,鎖定時為提動軸結構,
確保無內漏。
但是抗衡作動時,為比例滑軸設計,可精確的控制流量,
達到最佳的穩定速度



Y	控制彈簧選項	
	調壓範圍(1.7 bar 止回閥彈簧)	
H	70 to 280 bar (標準設定壓力 210 bar)	
J	140 to 350 bar (標準設定壓力 210 bar)	
I	25 to 105 bar (標準設定壓力 70 bar)	

X	導壓比結構選項	
3D	4.5 : 1 (導壓室密封)	

Z	控制方式選項	
L	標準內六角螺桿	
C	不鏽鋼材質 防調封蓋	