

訂購編號: **CV-5A-X-Y-Z**

六角邊
28.5 Hex.
(1 1/8 inch)

最大擴展
從定位肩部

17.5

定位肩部

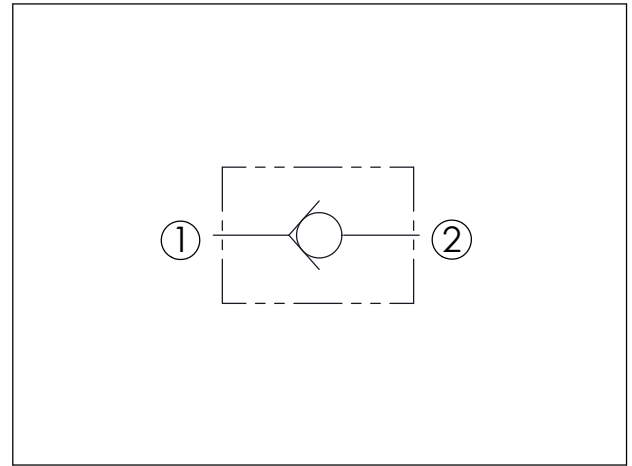
1.00-14UNS-2A

41.1

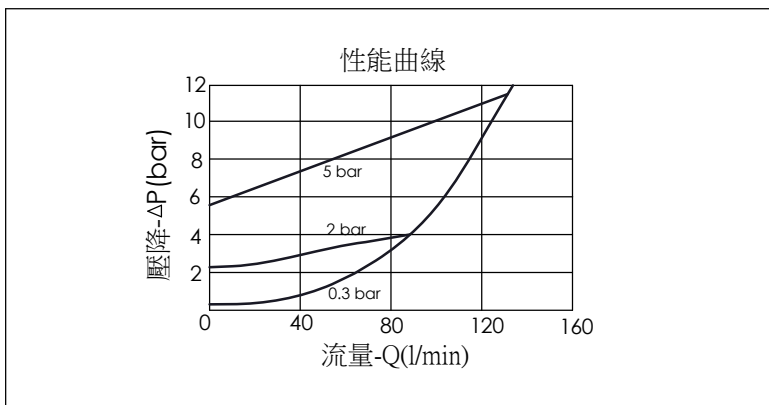
出油 ②

進油 ①

尺寸單位:mm



技術參數		
額定壓力:	350	bar
額定流量:	160	l/min
成型孔:	5A-2	
安裝扭矩:	60-70	Nm
重量:	0.20	kg



X	結構設計選項	
20	① 通 ② (自由流)	

Y	控制彈簧選項	
	開閥壓	
015	0.15 bar	
03	0.3 bar	
10	1.0 bar	
20	2.0 bar	
35	3.5 bar	
50	5.0 bar	
70	7.0 bar	

Z	控制方式選項	
N	不可調	