

訂購編號: **CV-08W-X-Y-Z**

六角邊
22.2 Hex.
(7/8 inch)

3/4"-16UNF-2A

出油 ②

進油 ①

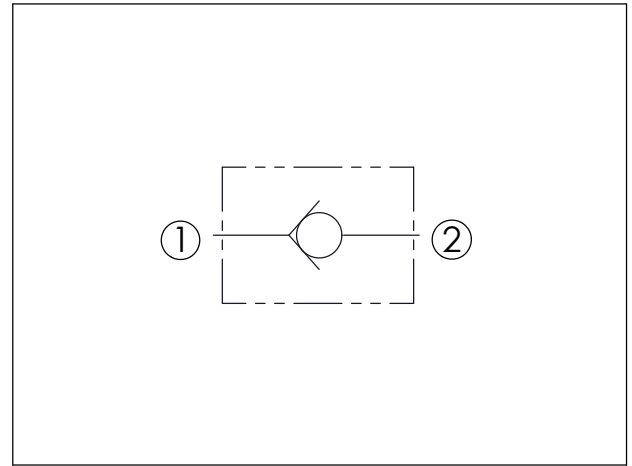
最大擴展
從定位肩部

8.0

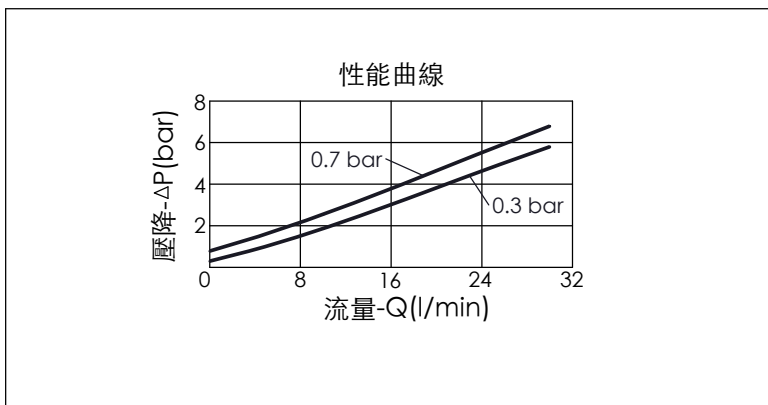
定位肩部

28

尺寸單位:mm



技術參數		
額定壓力:	240	bar
額定流量:	30	l/min
成型孔:	08W-2	
安裝扭矩:	25-35	Nm
重量:	0.05	kg



X	結構設計選項	
20	① 通 ② (自由流)	

Y	控制彈簧選項	
	開閥壓	
03	0.3 bar	
07	0.7 bar	
17	1.7 bar	
41	4.1 bar	
69	6.9 bar	
103	10.3 bar	
138	13.8 bar	
176	17.6 bar	

Z	控制方式選項	
N	不可調	