

訂購編號: **CV-10W-X-Y-Z**

六角邊
25.4 Hex.
(1 inch)

7/8"-14UNF-2A

出油 ②

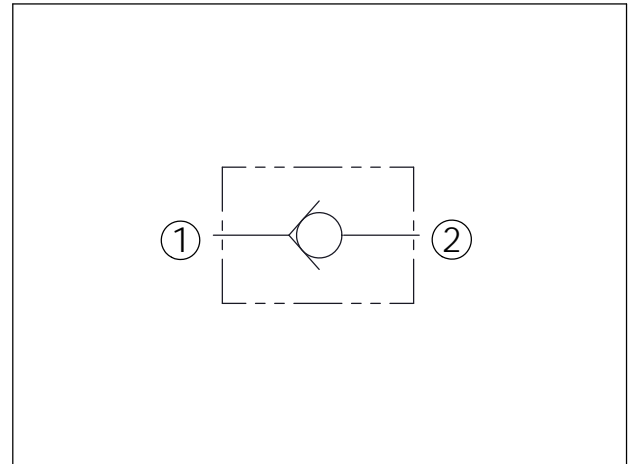
進油 ①

22

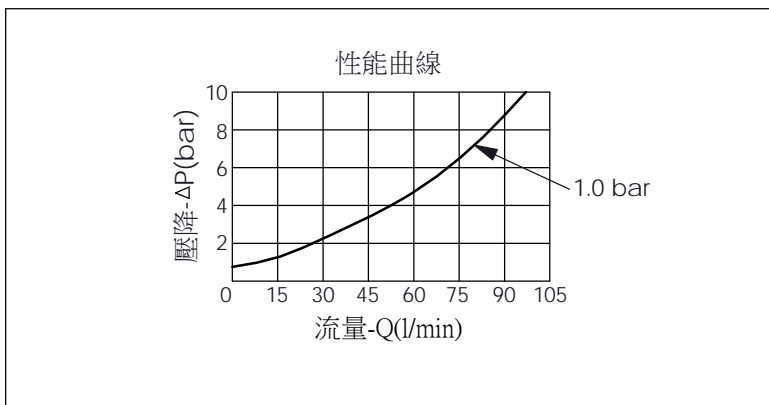
定位肩部

32

尺寸單位:mm



技術參數		
額定壓力:	350	bar
(最大壓力:	420	bar)
額定流量:	60	l/min
成型孔:	10W-2	
安裝扭矩:	35-45	Nm
重量:	0.13	kg



X	結構設計選項	
22	① 通 ② (自由流)	

Y	控制彈簧選項	
	開閥壓	
03	0.3 bar	
10	1.0 bar	
20	2.0 bar	
50	5.0 bar	

Z	控制方式選項	
N	不可調	