

訂購編號: **CV-18A-X-Y-Z**

六角邊
41.2 Hex.
(1 5/8 inch)

M48x2

最大擴展
從定位肩部

30

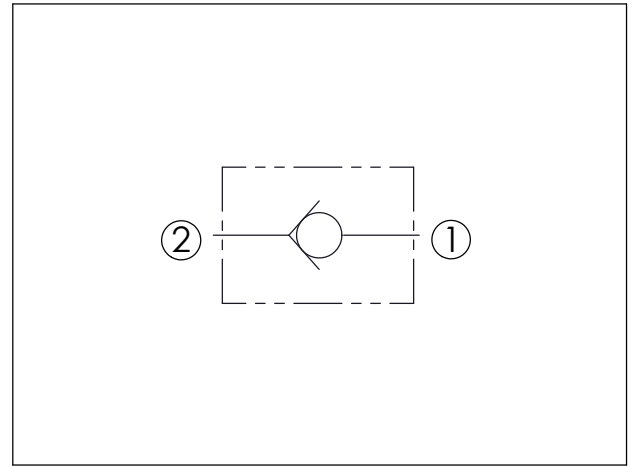
定位肩部

79.5

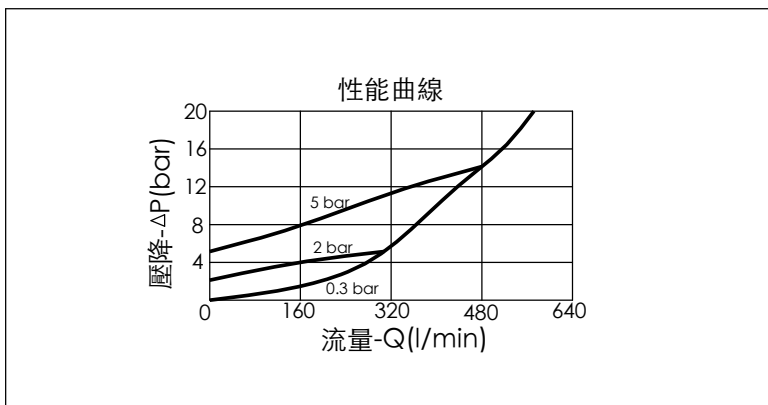
進油 ②

出油 ①

尺寸單位:mm



技術參數		
額定壓力:	350	bar
額定流量:	480	l/min
成型孔:	18A-2	
安裝扭矩:	465-500	Nm
重量:	0.93	kg



X	結構設計選項	
21	② 通 ① (自由流)	

Y	控制彈簧選項	
	開閥壓	
015	0.15 bar	
03	0.3 bar	
10	1.0 bar	
20	2.0 bar	
35	3.5 bar	
50	5.0 bar	
70	7.0 bar	

Z	控制方式選項	
N	不可調	
NP	不可調 外部金屬元件不鏽鋼 (NBR油封)	