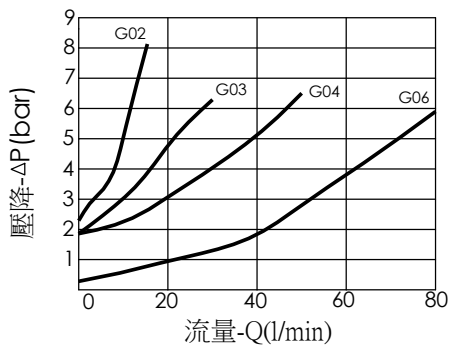
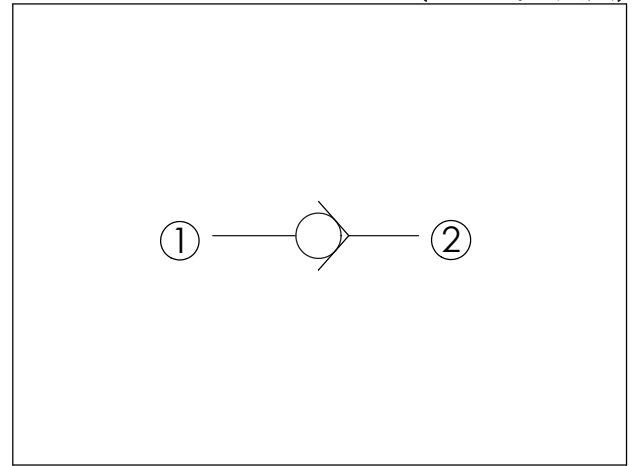


尺寸單位:mm

| X= | D | L | L1 | L2 | L3 | H | H1 | ch1 | ch2 | d1 | d2 | d3 | d4 |
|-----|--------|------|-----|------|-----|----|----|-----|-----|------|------|------|----|
| G02 | G 1/4" | 17 | 5.5 | 6 | 1 | 28 | 25 | 3 | 3 | 9.2 | 11.3 | 11.8 | 8 |
| G03 | G 3/8" | 18.5 | 5.5 | 7.5 | 1.8 | 30 | 27 | 4 | 3 | 11 | 14.8 | 15.2 | 9 |
| G04 | G 1/2" | 22.5 | 6.5 | 9.5 | 1.8 | 36 | 32 | 6 | 5 | 14.2 | 18.5 | 19 | 12 |
| G06 | G 3/4" | 28.5 | 7 | 14.5 | 2.7 | 42 | 37 | 8 | 8 | 19 | 24.1 | 24.5 | 17 |



| Y | 結構設計選項 | |
|-----------------------------------|--------|--|
| 20 | 標準型 | |
| O型環可安裝在閥件的任一端 提供設計者更彈性的油路加工選擇. | | |



| 技術參數 | | | |
|-------|----------|---------------|------------|
| 額定壓力: | 350 | bar | |
| X= | 重量 kg | 最大流量 l/min | 安裝扭矩 Nm |
| G02 | 0.015 | 15 | 6 |
| G03 | 0.025 | 30 | 6 |
| G04 | 0.040 | 50 | 10 |
| G06 | 0.070 | 80 | 20 |

| X | 牙型選項 | |
|-----|--------|--|
| G02 | G 1/4" | |
| G03 | G 3/8" | |
| G04 | G 1/2" | |
| G06 | G 3/4" | |

| Z | 開閥壓 | |
|----|---------|--------------------|
| 02 | 0.2 bar | 僅提供 X= G04 and G06 |
| 05 | 0.5 bar | |
| 18 | 1.8 bar | 僅提供 X= G03 and G04 |
| 25 | 2.5 bar | 僅提供 X= G02 |