

訂購編號: **CV-08W-X-Y-Z**

六角邊  
22.2 Hex.  
(7/8 inch)

3/4"-16UNF-2A

進油 ①

出油 ②

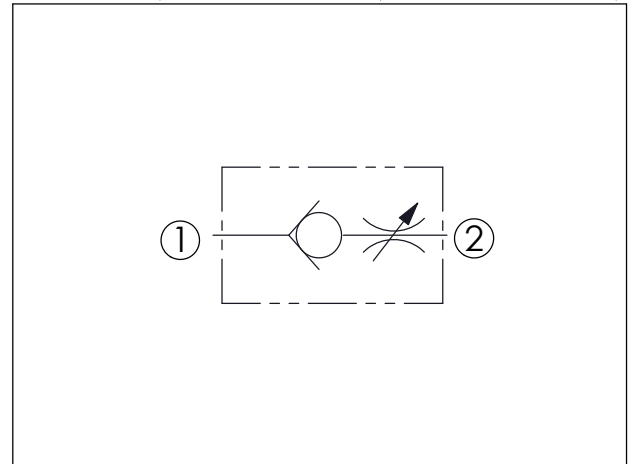
定位肩部

控制方式:  
圖示為L型螺桿

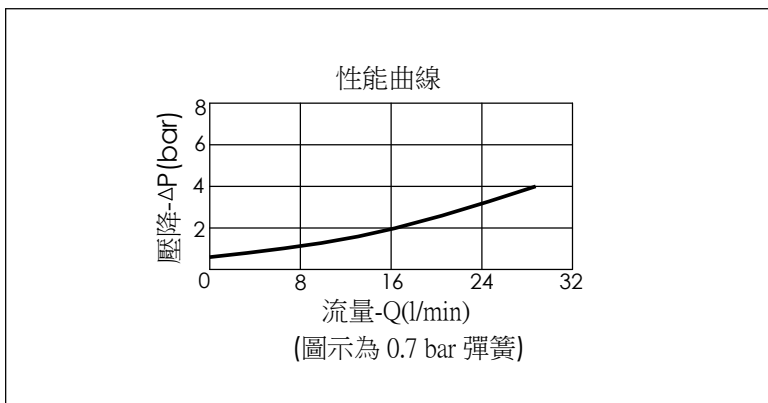
46

28

尺寸單位:mm



| 技術參數  |       |       |
|-------|-------|-------|
| 額定壓力: | 240   | bar   |
| 額定流量: | 30    | l/min |
| 成型孔:  | 08W-2 |       |
| 安裝扭矩: | 25-35 | Nm    |
| 重量:   | 0.11  | kg    |



| X  | 結構設計選項      |  |
|----|-------------|--|
| 20 | ① 通 ② (自由流) |  |

| Y   | 控制彈簧選項   |  |
|-----|----------|--|
|     | 開閥壓      |  |
| 03  | 0.3 bar  |  |
| 07  | 0.7 bar  |  |
| 17  | 1.7 bar  |  |
| 41  | 4.1 bar  |  |
| 69  | 6.9 bar  |  |
| 103 | 10.3 bar |  |
| 138 | 13.8 bar |  |
| 176 | 17.6 bar |  |

| Z | 控制方式選項         |  |
|---|----------------|--|
| L | 標準內六角螺桿        |  |
| E | 鋁合金調鈕<br>附設定螺帽 |  |