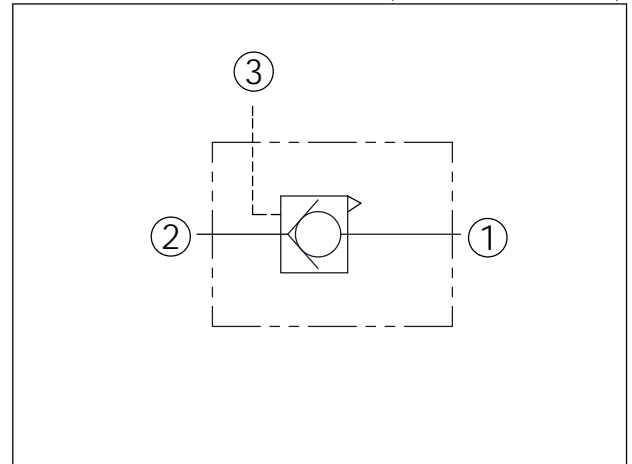
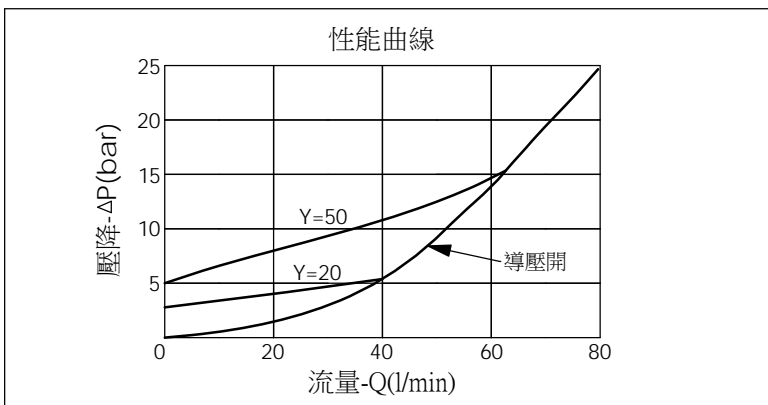


訂購編號: **CK-11A-X-Y-Z**

尺寸單位:mm



技術參數		
額定壓力:	350	bar
額定流量:	60	l/min
成型孔:	11A-3	
安裝扭矩:	40-50	Nm
重量:	0.16 (Z:N,NP)	kg
	0.14 (Z:S04)	
<ul style="list-style-type: none"> 最大內漏量 (0.07 cc/min.)(46 cSt, 40°C) 請注意: 導壓活塞每作動4000次,大約會產生1滴(0.07 cc)的液壓油,從導壓室內漏至透氣孔. 		



X	結構設計選項	
3C	導壓比 3 : 1	

Y	控制彈簧選項	
	主級彈簧壓力	
03	0.3 bar	
10	1.0 bar	
20	2.0 bar	
35	3.5 bar	
50	5.0 bar	
70	7.0 bar	

Z	控制方式選項	
N	不可調	
NP	不可調 外部金屬元件不鏽鋼 (NBR油封)	
S04	外部 SAE-4 Port (7/16"-20UNF-2B)	