

訂購編號: **CK-21A-X-Y-Z**

六角邊
22.2 Hex.
(7/8 inch)

透氣孔 ④

導壓孔 ③

M20x1.5

閥口 ②

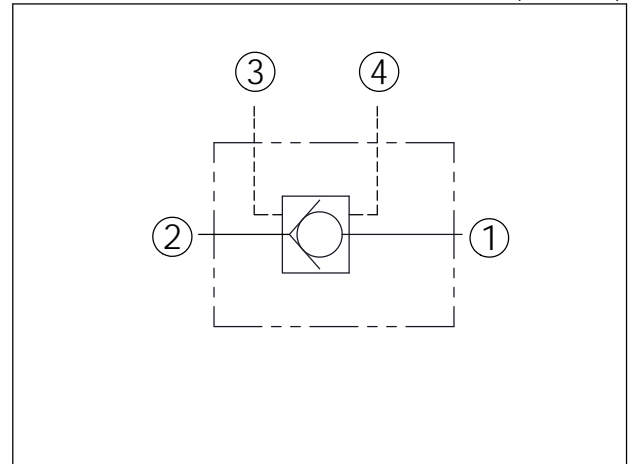
定位肩部

控制方式:
圖示為L型螺桿

負載口 ①

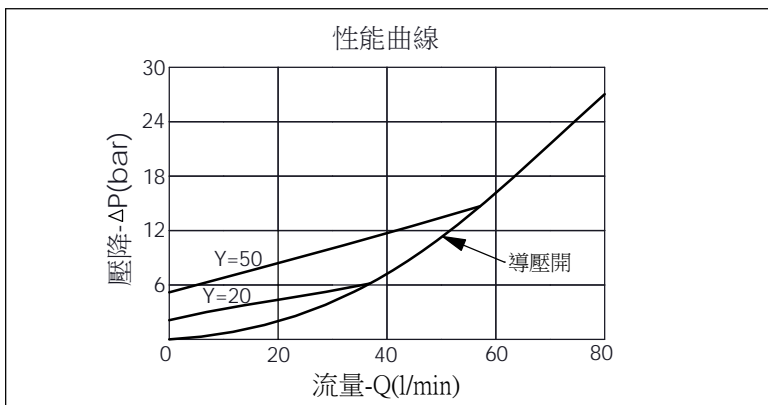
N=53.3
L=63.5
35.1

尺寸單位:mm



技術參數		
額定壓力:	350	bar
額定流量:	60	l/min
成型孔:	21A-4	
安裝扭矩:	40-50	Nm
重量:	0.17 (Z:N) 0.18 (Z:L)	kg

- 最大內漏量 (0.07 cc/min.) (46 cSt, 40°C)
- 請注意:
導壓活塞每作動4000次,大約會產生1滴(0.07 cc)的液壓油,從導壓室內漏至透氣孔.



X	結構設計選項	
4C	導壓比3:1	

Y	控制彈簧選項	
	主級彈簧壓力	
03	0.3 bar	
10	1.0 bar	
20	2.0 bar	
35	3.5 bar	
50	5.0 bar	
70	7.0 bar	

Z	選配	
N	不可調	
L	標準內六角螺桿	