

訂購編號: **CO-08W-X-Y-Z**

六角邊
22.2 Hex.
(7/8 inch)

3/4"-16UNF-2A

定位肩部 8

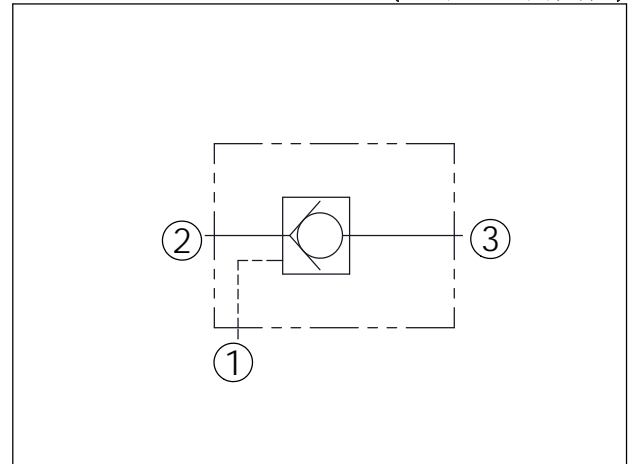
42

負載口 ③

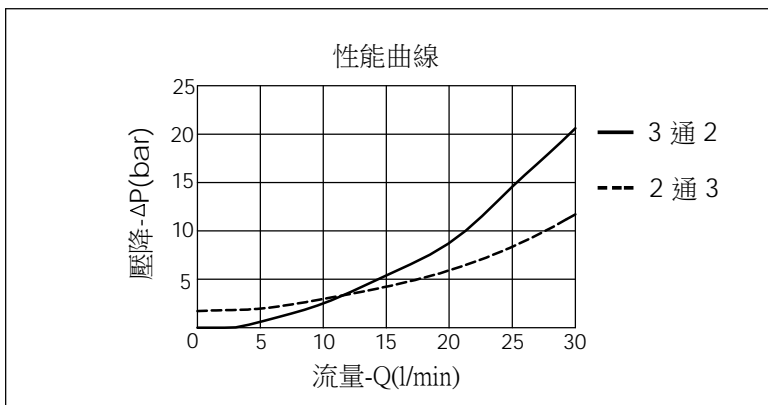
閥口 ②

導壓口 ①

尺寸單位:mm



技術參數		
額定壓力:	240	bar
額定流量:	30	l/min
成型孔:	08W-3	
安裝扭矩:	25-35	Nm
重量:	0.06	kg



X	結構設計選項	
33	②通③(自由流) 導壓比 3:1	
3C	②通③(自由流) 導壓室密封 導壓比 3:1 最低需要的開閥壓力 4.8 bar	

Y	控制彈簧選項	
	②通③開閥壓	
17	1.7 bar	
48	4.8 bar	
62	6.2 bar	
82	8.2 bar	

Z	控制方式選項	
N	不可調	