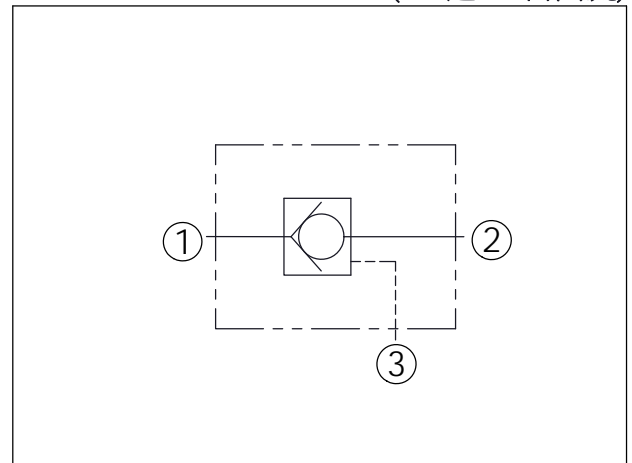
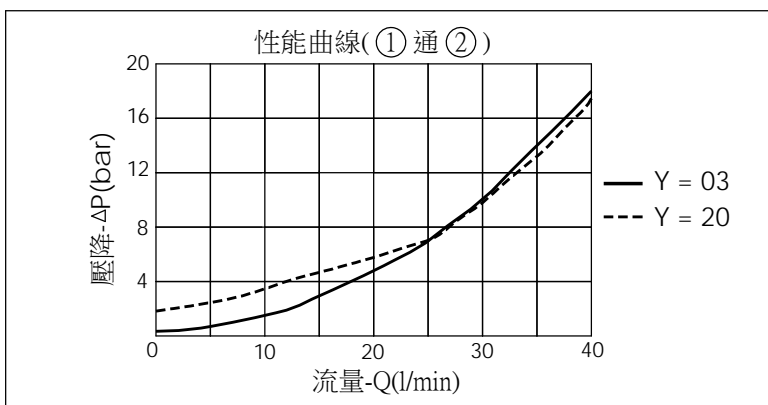


訂購編號:	<b>CC-163A-X-Y-Z</b>
-------	----------------------

尺寸單位:mm



技術參數		
額定壓力:	350	bar
額定流量:	40	l/min
成型孔:	163A-3	
安裝扭矩:	27-33	Nm
重量:	0.09	kg
· 最大內漏量 (0.07 cc/min.)(46 cSt, 40°C) · 此閥口1通口2如同單向閥功能, 當口3的導壓大於口1壓力的 1/3 以上時, 則口1無法流至口2		



X	結構設計選項	
<b>30</b>	①通②(自由流) 面積比 口3:口1=3:1	
· 注意:口2的壓力會直接抵消口3的導壓		

Y	控制彈簧選項	
	①通②開閥壓	
<b>※03</b>	0.3 bar	
<b>20</b>	2.0 bar	
<b>35</b>	3.5 bar	
<b>50</b>	5.0 bar	
<b>70</b>	7.0 bar	
<b>140</b>	14.0 bar	

Z	控制方式選項	
<b>N</b>	不可調	

※請與本公司技術部門聯繫!