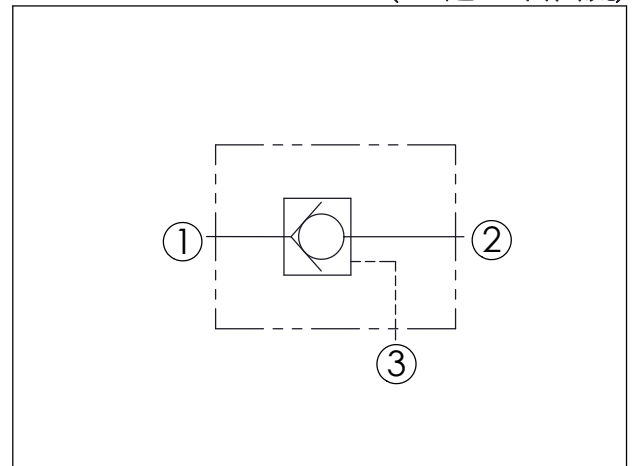
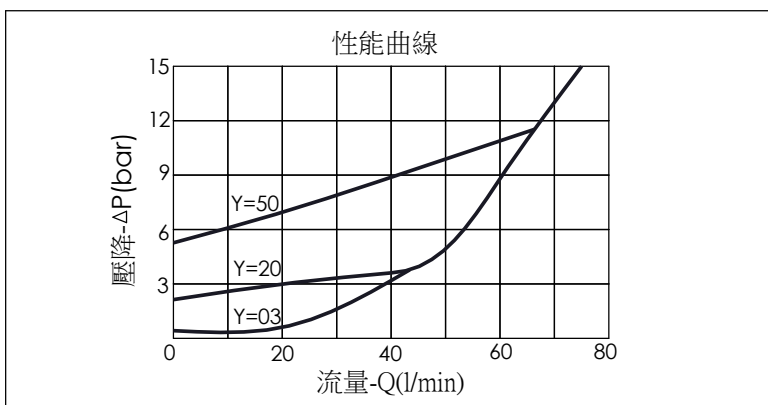


訂購編號:	CC-11A-X-Y-Z
-------	---------------------

尺寸單位:mm



技術參數		
額定壓力:	350	bar
額定流量:	80	l/min
成型孔:	11A-3	
安裝扭矩:	40-50	Nm
重量:	0.13	kg
此閥口1通口2如同單向閥功能 當口3的導壓大於口1壓力的 1/1.8 以上時 則口1無法流至口2		



X	結構設計選項	
30	① 通 ② (自由流) 面積比 口3:口1=1.8:1	
注意:口2的壓力會直接抵消口3的導壓		

Y	控制彈簧選項	
	① 通 ② 開閥壓	
03	0.3 bar	
10	1.0 bar	
20	2.0 bar	
50	5.0 bar	
70	7.0 bar	

Z	控制方式選項	
N	不可調	