

訂購編號: **SC-11A-X-Y-Z**

控制方式:  
圖示為L型螺桿

六角邊  
22.2 Hex.  
(7/8 inch)

排油 ③

M20x1.5

順序口 ②

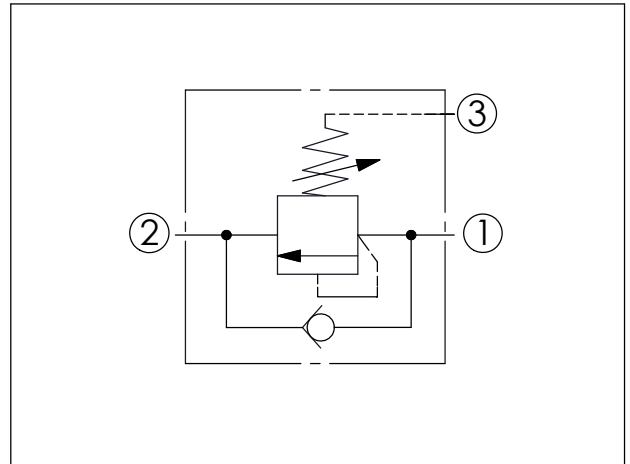
進油 ①

定位肩部

79

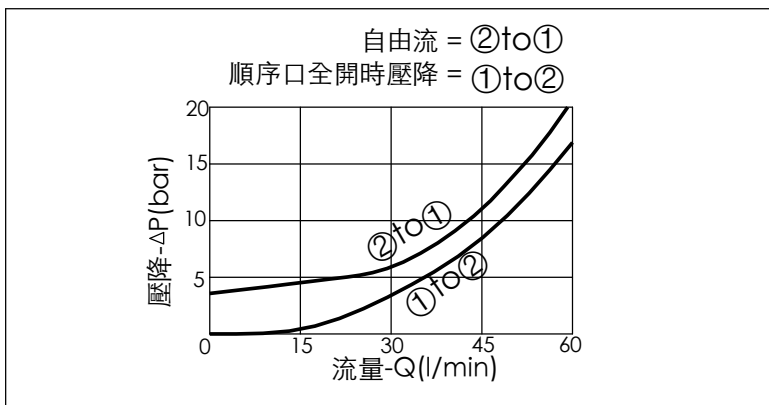
35.1

尺寸單位:mm



技術參數		
最高設定壓力:	420	bar
額定流量:	60	l/min
成型孔:	11A-3	
安裝扭矩:	40-50	Nm
重量:	0.20 (Z:L,LP)	kg

基本上此閥口3並無油流出,但請接回油箱管路  
其背壓將1:1直接增加設定壓力



X	結構設計選項	
30	標準型	

響應時間=2 ms  
此閥為提動軸結構  
最大內漏量 (0.3 cc/min./70 bar) (46 cSt, 40°C)

Y	控制彈簧選項	
	調壓範圍	
A	35-210 bar	(標準設定壓力 70 bar)
B	20-105 bar	(標準設定壓力 70 bar)
C	140-420 bar	(標準設定壓力 140 bar)
D	14-55 bar	(標準設定壓力 28 bar)
E	7-28 bar	(標準設定壓力 14 bar)
W	55-315 bar	(標準設定壓力 70 bar)

注意:口2到口1止回閥彈簧開閥壓力 2.8 bar

Z	控制方式選項	
L	標準內六角螺桿	
LP	標準內六角螺桿 外部金屬元件不鏽鋼	
C	不鏽鋼材質 防調封蓋	