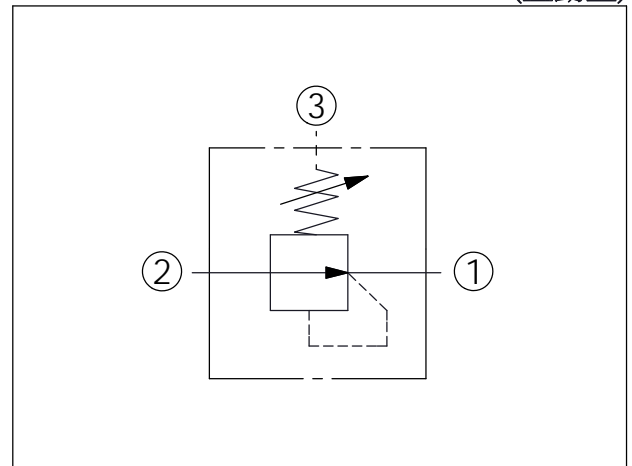


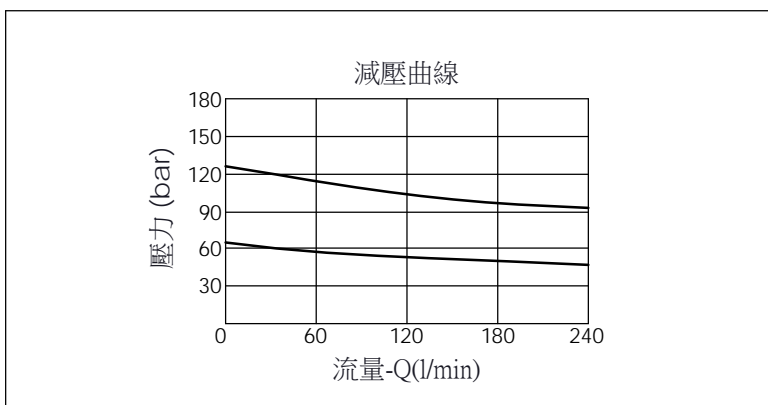
訂購編號: PD-17A-X-Y-Z

尺寸單位:mm



技術參數		
額定壓力:	350	bar
額定流量:	160	l/min
成型孔:	17A-3	
安裝扭矩:	200-215	Nm
重量:	0.71 (Z:L)	kg

此閥為直動型結構、耐污染  
所有彈簧規格的進油口壓力皆可達到350 bar



X	結構設計選項	
3J	減壓閥(無洩壓功能)	
· 最大內漏量 (65 cc/min./70 bar) (46 cSt, 40°C)		

Y	控制彈簧選項	
	調壓範圍	
A	50-210 bar (標準設定壓力 70 bar)	
B	20-105 bar (標準設定壓力 35 bar)	
D	14-55 bar (標準設定壓力 28 bar)	
E	7-28 bar (標準設定壓力 14 bar)	
S	3.5-14 bar (標準設定壓力 7 bar)	
W	76-315 bar (標準設定壓力 76 bar)	

Z	控制方式選項	
L	標準內六角螺桿	
C	防調封蓋 不鏽鋼材質	