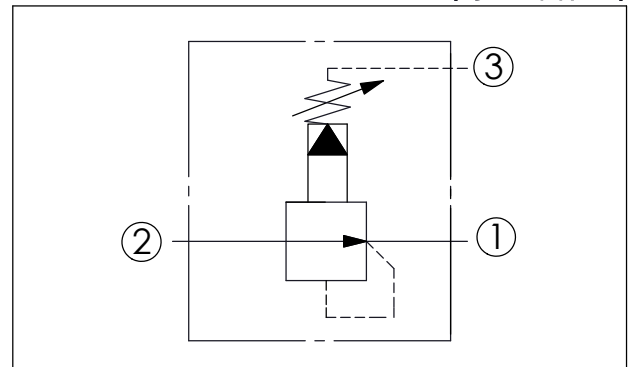


訂購編號: **PB-11A-X-Y-Z**

尺寸單位:mm

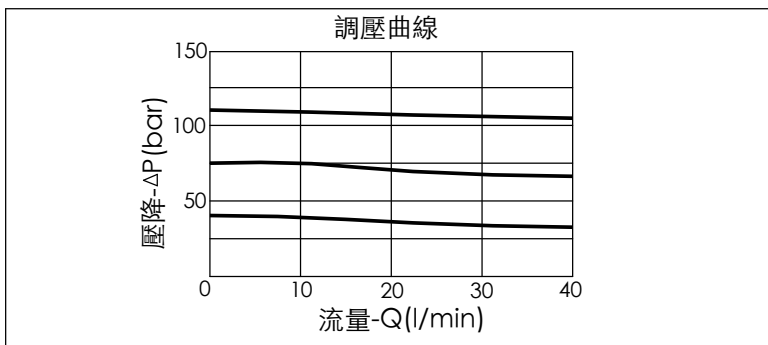


技術參數		
額定壓力:	350	bar
額定流量:	40	l/min
成型孔:	11A-3	
安裝扭矩:	40-50	Nm
重量:	0.16	kg

此閥的內部導壓流量 0.11 到 0.16 LPM  
油口3的壓力會直接1:1增加設定壓力,最高壓力210 bar

X	結構設計選項	
30	標準型	

請注意進油口與減壓口的壓力差,選擇適當的調壓範圍彈簧  
歡迎向本公司銷售部門洽詢相關的技術問題



Y	控制彈簧選項	
	調壓範圍	
A	7 to 210 bar (標準設定壓力 14 bar) 最大壓力差=210 bar(進油口壓力-減壓口壓力)	
B	3.5 to 105 bar (標準設定壓力 14 bar) 最大壓力差=210 bar(進油口壓力-減壓口壓力)	
D	1.7 to 55 bar (標準設定壓力 14 bar) 最大壓力差=140 bar(進油口壓力-減壓口壓力)	
E	1.7 to 28 bar (標準設定壓力 14 bar) 最大壓力差=140 bar(進油口壓力-減壓口壓力)	
N	4 to 55 bar (標準設定壓力 14 bar) 最大壓力差=140 bar(進油口壓力-減壓口壓力)	
Q	4 to 28 bar (標準設定壓力 14 bar) 最大壓力差=140 bar(進油口壓力-減壓口壓力)	
W	10 to 315 bar (標準設定壓力 14 bar) 最高進油口壓力 350 bar	

Z	控制方式選項	
L	標準內六角螺桿	
LF	標準內六角螺桿 附加面板鎖固型	
LP	標準內六角螺桿 外部金屬元件不鏽鋼	
K	調鈕附設定鈕	
KF	旋鈕附加面板 鎖固型	
G	調整螺桿	