

訂購編號: **PB-17A-X-Y-8**

六角邊
31.7 Hex.
(1 1/4 inch)

8A2成型孔
(外接導壓控制閥)

46

油箱 ③

M36X2

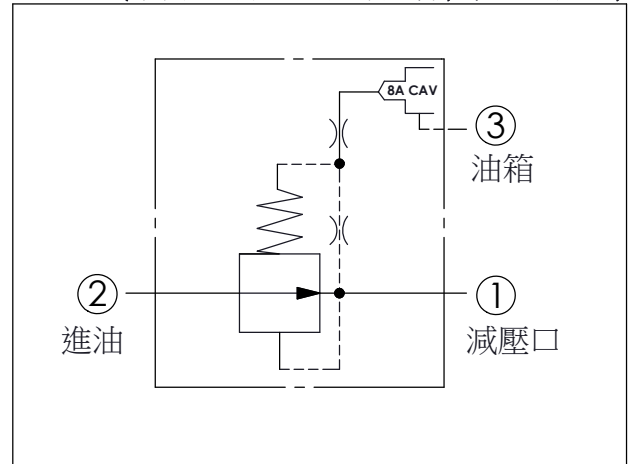
進油 ②

46

減壓口 ①

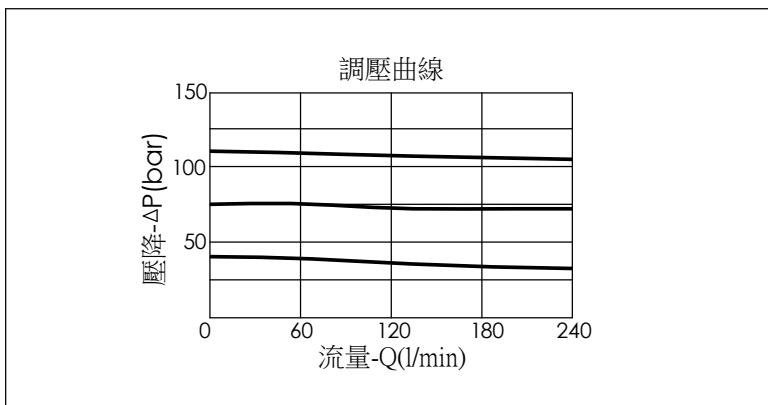
定位肩部

尺寸單位:mm



技術參數		
額定壓力:	350	bar
額定流量:	160	l/min
成型孔:	17A-3	
安裝扭矩:	200-215	Nm
重量:	0.46	kg

此閥的內部導壓流量 0.25 到 0.33 LPM
若有特殊的壓力需求,請與本公司銷售部門洽詢



X	結構設計選項	
30	標準型	

此閥可使用在各種8A2成型孔的導壓控制閥
例如搭配Winner 的比例洩壓閥PRB-8A-2D,即可成為高性能的比例減壓閥,最高壓力可達 350 bar

Y	控制彈簧選項	
	最低控制彈簧壓力	
D	1.7 bar (25 psi)	
W	7 bar (100 psi)	

1.若進油口壓力低於140 bar, 則可採用"D"主級彈簧或"W"主級彈簧
2.若進油口壓力高於140 bar 到 350 bar, 則必須採用"W"主級彈簧

--	--