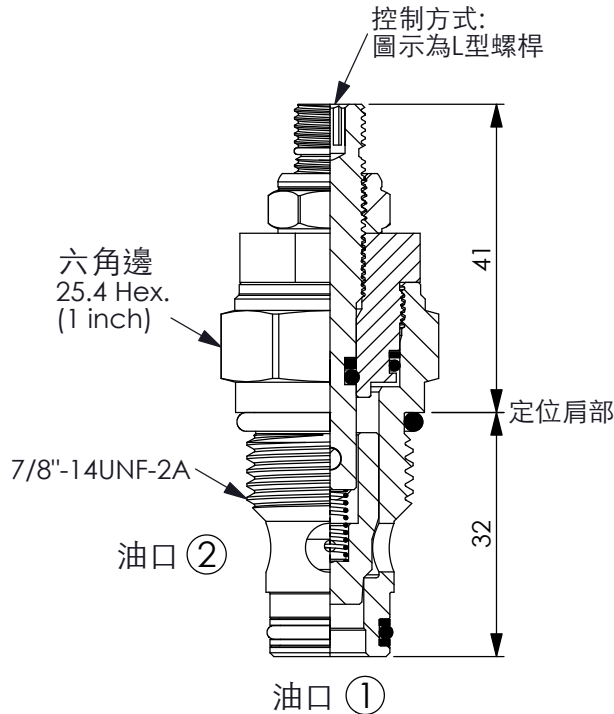
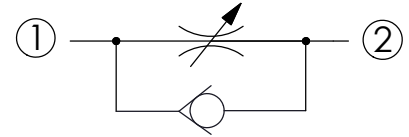


訂購編號:

NC-10W-X-Y-Z



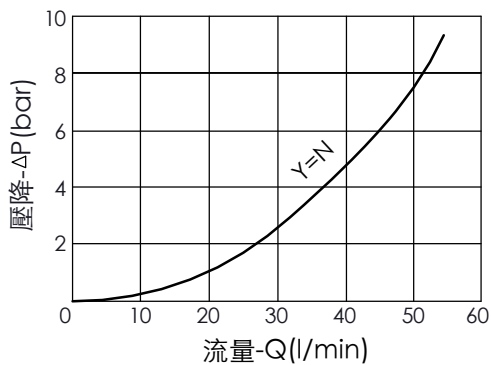
尺寸單位:mm



技術參數

額定壓力:	350	bar
額定流量:	45	l/min
成型孔:	10W-2	
安裝扭矩:	35-45	Nm
重量:	0.15 (Z:L)	kg

額定流量僅供參考,實際流量視使用的壓降而定



X

結構設計選項

20

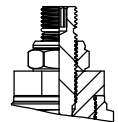
口1到口2自由流
口2到口1節流

Z

控制方式選項

L

標準內六角螺桿



Y

最大公稱節流孔徑

N

ϕ 6.5 mm (口2 到口1)