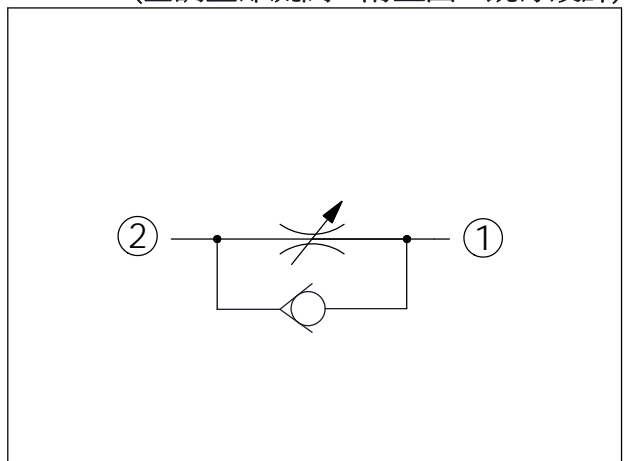


Y	孔徑、止回彈簧選項	
	最大公稱節流孔徑 (參考性能曲線圖)	止回彈簧壓力
BA	Ø 4.8 mm	0.3 bar
BC	Ø 4.8 mm	2.0 bar
CA	Ø 2.3 mm	0.3 bar
CC	Ø 2.3 mm	2.0 bar
DA	Ø 1.5 mm	0.3 bar
DC	Ø 1.5 mm	2.0 bar



技術參數		
額定壓力:	350	bar
	(參考性能曲線圖)	
額定流量:	25	l/min
	(參考性能曲線圖)	
成型孔:	13A-2	
安裝扭矩:	40-50	Nm
重量:	0.14 (Z:L)	kg
額定流量僅供參考, 實際流量視使用的壓降而定		

X	結構設計選項	
21	口2到口1自由流	

Z	控制方式選項	
L	標準內六角螺桿	
K	調鈕附設定鈕	
T	三爪強力旋鈕 附鋁合金設定鈕	