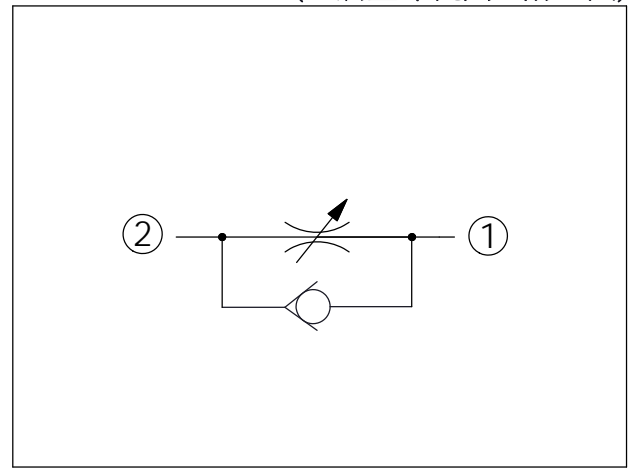
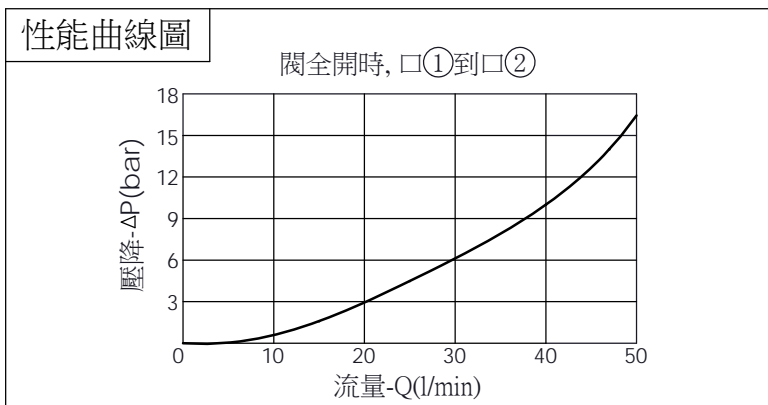


訂購編號: **NC-5A-X-Y-Z**

尺寸單位:mm



技術參數		
額定壓力:	350	bar
	(參考性能曲線圖)	
額定流量:	50	l/min
	(參考性能曲線圖)	
成型孔:	5A-2	
安裝扭矩:	60-70	Nm
重量:	0.27 (Z:L)	kg
額定流量僅供參考,實際流量視使用的壓降而定		



X	結構設計選項	
21	口2到口1自由流	

Y	孔徑、止回彈簧選項	
	最大公稱節流孔徑 (參考性能曲線圖)	止回彈簧壓力
BA	Ø6.4 mm	0.3 bar
BC	Ø6.4 mm	2.0 bar

Z	控制方式選項	
L	標準內六角螺桿	
LP	標準內六角螺桿 外部金屬元件不鏽鋼	
K	調鈕附設定鈕	
T	三爪強力旋鈕 附鋁合金設定鈕	